

NAZWA ZADANIA:

Wykonanie prac budowlano-remontowych wybranych pomieszczeń w budynku hali sportów walki COS OPO w Spale: remont pomieszczenia siłowni podnoszenia ciężarów, remont zaplecza sanitarno-szatniowego.

FAZA:

PROGRAM FUNKCJONALNO-UŻYTKOWY

SIŁOWNIA - DODATEK W ZAKRESIE STOLARKI OKIENNEJ I DRZWIOWEJ

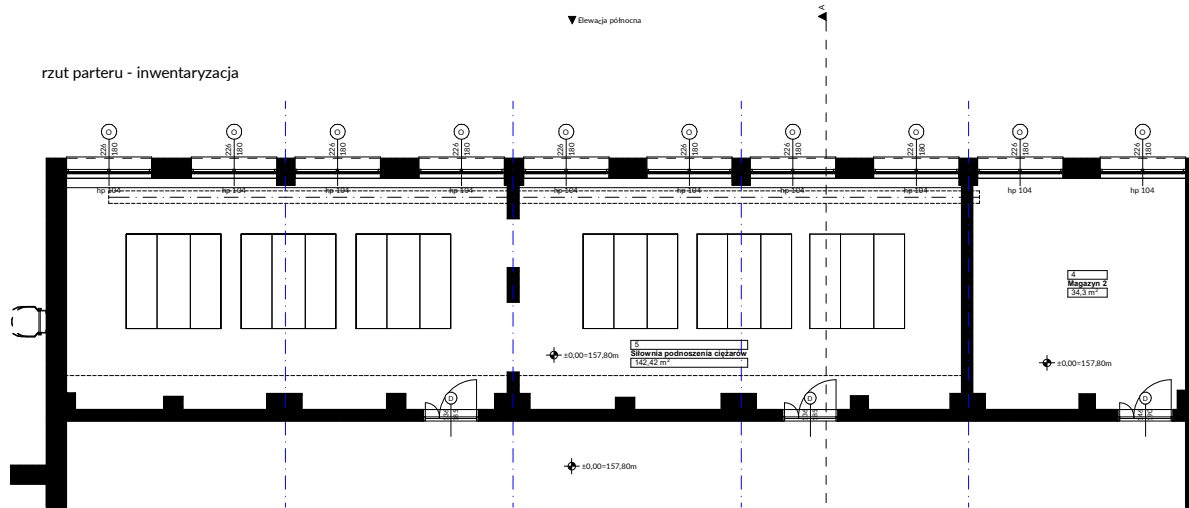
ADRES ZADANIA:	Centralny Ośrodek Sportu w Spale Al. Prezydenta I. Mościckiego 6, 97-215 Spała
KATEGORIA OBIEKTU:	XV - budynki sportu i rekreacji
INWESTOR:	Centralny Ośrodek Sportu w Spale Al. Prezydenta I. Mościckiego 6, 97-215 Spała
NAZWA JEDNOSTKI EWIDENCYJNEJ:	gm. Inowódz 101605_5
NAZWA I NR OBRĘBU:	0007 Spała
NUMER DZIAŁKI:	54/9
IDENTYFIKATOR:	101605_5.0007.54/9
AUTOR:	mgr inż. arch. Paweł Reguła upr. bud. nr 27/LOOKK/2015 do projektowania w specjalności architektonicznej bez ograniczeń, LO-0934 Paweł Reguła - matita architektura ul. W. Czajewskiego 1F, 92-650 Łódź
DATA:	sierpień 2025
WERSJA:	01

PROGRAM FUNKCJONALNO-UŻYTKOWY

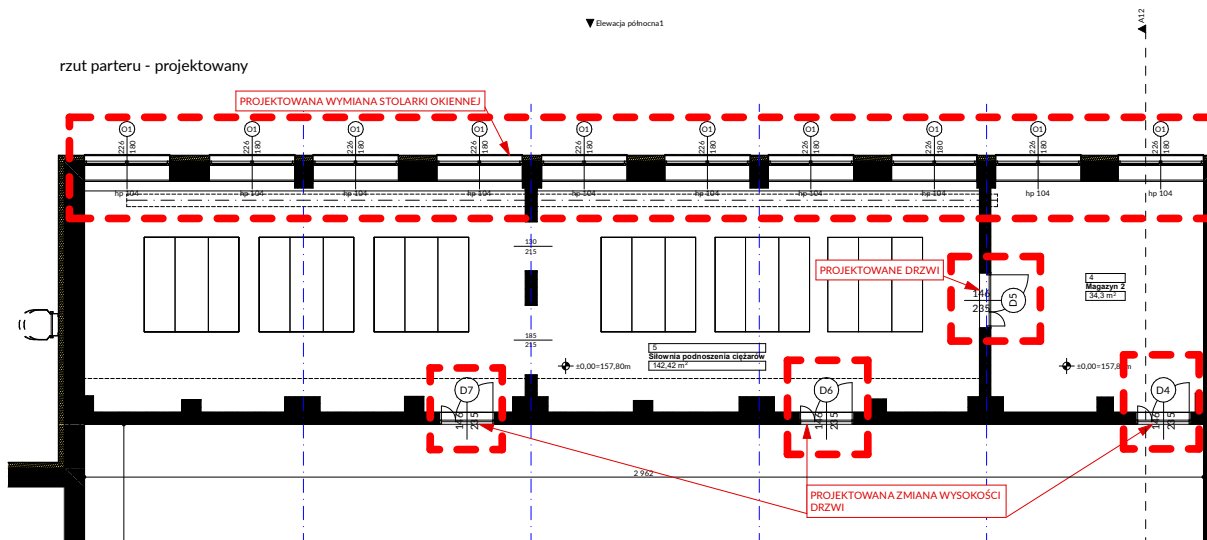
Wykonanie prac budowlano-remontowych wybranych pomieszczeń w budynku hali sportów walki COS OPO w Spale: remont pomieszczenia siłowni podnoszenia ciężarów, remont zaplecza sanitarno-szatniowego.

A. CZĘŚĆ RYSUNKOWA, ZAŁĄCZNIKI GRAFICZNE

rzut parteru - inwentaryzacja



rzut parteru - projektowany



PROGRAM FUNKCJONALNO-UŻYTKOWY

Wszelkie prawa zastrzeżone. Kopiowanie, edytowanie i publikowanie bez zgody autora zabronione. Wszystkie wymiary należy zweryfikować z natury. Nie skalować wymiarów z rysunku. Wszelkie prace wykonywać zgodnie z zaleceniami producentów oraz z wiedzą techniczną dla poszczególnych systemów. Wszelkie błędy, rozbieżności lub nieścisłości należy zgłosić do projektanta.

www.matita.pl pawel.regula@matita.pl 504 704 210

Tytuł opracowania:

Wykonanie prac budowlano-remontowych wybranych pomieszczeń w budynku hali sportów walki COS OPO w Spale: remont pomieszczenia siłowni podnoszenia ciężarów, remont zaplecza sanitarno-szatniowego.

Adres inwestycji:
Spała, Al. Prez. I. Mościckiego 6,
97-215 Inowłódz

Inwestor / adres:
Centralny Ośrodek Sportu - Ośrodek
Przygotowań Olimpijskich w Spale,
Spała, Al. Prez. I. Mościckiego 6,
97-215 Inowłódz

Projektant:
mrg inż arch. Paweł Reguła
opr. nr 27/LOOKK/2015, nr izby LO-0934

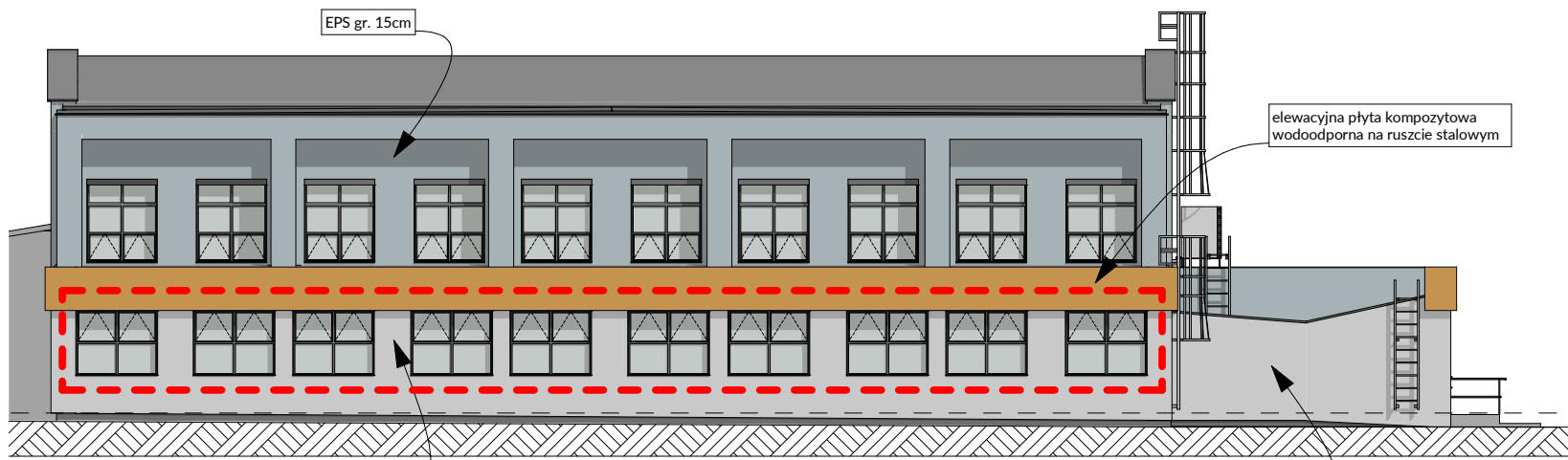
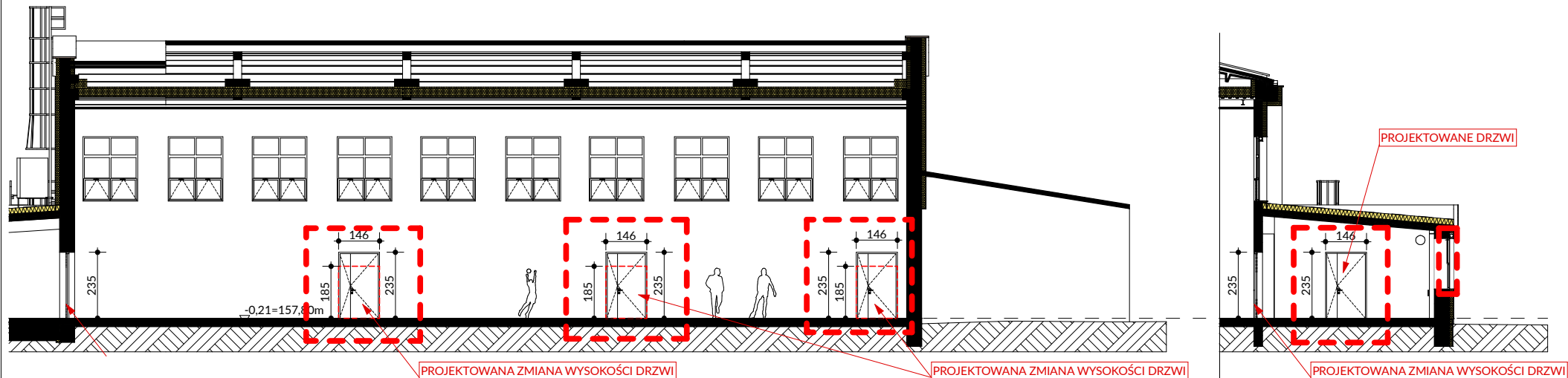
Tytuł rysunku:
Siłownia - rzut parteru

Skala rysunku:
1:200 / A4

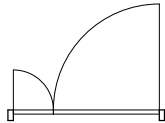
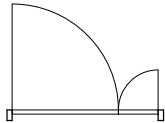
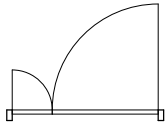
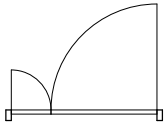
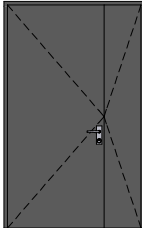
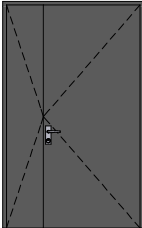
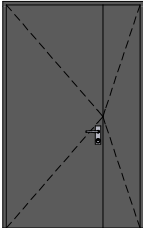
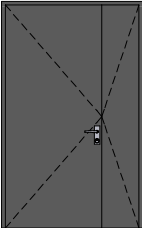
Data:
Sierpień 2025

Nr arkusza:
PFU I SIŁOWNIA .1

MATITA
ARCHITEKTURA
PAWEŁ REGUŁA



PROGRAM FUNKCJONALNO-UŻYTKOWY	
<p>Wszelkie prawa zastrzeżone. Kopiowanie, edytowanie i publikowanie bez zgody autora zabronione. Wszystkie wymiary należy zweryfikować z natury. Nie skalować wymiarów z rysunku. Wszelkie prace wykonywać zgodnie z zaleceniami producentów oraz z wiedzą techniczną dla poszczególnych systemów. Wszelkie błędy, rozbieżności lub nieścisłości należy zgłosić do projektanta.</p>	
www.matita.pl	pawel.regula@matita.pl 504 704 210
<p>Tytuł opracowania: Wykonanie prac budowlano-remontowych wybranych pomieszczeń w budynku hali sportów walki COS OPO w Spale: remont pomieszczenia siłowni podnoszenia ciężarów, remont zaplecza sanitarno-szatniowego.</p>	
<p>Adres inwestycji: Spała, Al. Prez. I. Mościckiego 6, 97-215 Inowłódz</p>	
<p>Inwestor / adres: Centralny Ośrodek Sportu - Ośrodek Przygotowań Olimpijskich w Spale, Spała, Al. Prez. I. Mościckiego 6, 97-215 Inowłódz</p>	
<p>Projektant: mgr inż arch. Paweł Reguła upr. nr 27/LOOKK/2015, nr izby LO-0934</p>	
<p>Tytuł rysunku: Siłownia - przekroje i elewacja północna</p>	
Skala rysunku: 1:200 / A4	MATITA ARCHITEKTURA PAWEŁ REGUŁA
Data: Sierpień 2025	
Nr arkusza: PFU I SIŁOWNIA.2	

Zestawienie projektowanej				
Nr drzwi	D4	D5	D6	D7
Ilość	1	1	1	1
Rozmiar otworu (S x W)	146x235	146x235	146x235	146x235
Orientacja	L	P	L	L
Położenie	Wnętrze	Wnętrze	Wnętrze	Wnętrze
Klasa odporności ogniowej	-	-	-	-
Współczynnik U	<Niezdefiniowane>	<Niezdefiniowane>	<Niezdefiniowane>	<Niezdefiniowane>
Materiał profili	Aluminium	Aluminium	Aluminium	Aluminium
Drzwi pożarowe	<input type="checkbox"/>	<input type="checkbox"/>	<input type="checkbox"/>	<input type="checkbox"/>
Samozamykacz	<input type="checkbox"/>	<input type="checkbox"/>	<input type="checkbox"/>	<input type="checkbox"/>
Rzut				
Elewacja				

DRZWI ALUMINIOWE PEŁNE W KOLORZE ANTRACYTOWYM.

WYPOSAŻENIE DODATKOWE, RODZAJ I WYGLĄD OKUĆ NALEŻY USTALIĆ Z INWESTOREM.

WSZYSTKIE WYMIARY OTWORÓW OKIENNYCH I DRZWIOWYCH PODANO W ŚWIETLE MURU.
WSZYSTKIE WYMIARY SPRAWDZIĆ NA BUDOWIE.
W PRZYPADKU ROZBIEŻNOŚCI NALEŻY POWIADOMIĆ GŁÓWNEGO PROJEKTANTA.

EWENTUALNE ROZWIĄZANIA ZAMIENNE UZGODNIĆ PISEMNIEM Z INWESTOREM I GENERALNYM PROJEKTANTEM.
WSZELKIE ZMIANY ZAPROPONOWANE PRZEZ WYKONAWCĘ MUSZĄ POSIADAĆ PISEMNĄ AKCEPTACJĘ PROJEKTANTA.

WSZYSTKIE ELEMENTY I ROZWIĄZANIA SYSTEMOWE WYKONYWAĆ ZGODNIE Z ZALECENIAMI PRODUCENTA.
RELACJE POMIĘDZY PRZYJĘTYMI W PROJEKCIE WYMIARAMI A STANEM SUROWYM OBIEKTU NALEŻY SPRAWDZIĆ PRZED PRZYSTĄPIENIEM DO PRAC MONTAŻOWYCH I WYKONCZENIOWYCH

WSZELKIE ELEMENTY WYKONCZENIOWE, WYPOSAŻENIE RUCHOME I NIERUCHOME, KOLORYSTYKA MATERIAŁÓW, ITP., MOGĄ BYĆ OBOJĘTE ODREBNYM OPRACOWANIEM PROJEKTOWYM (PROJEKTEM WNĘTRZ) - W TAKIM PRZYPADKU ZA OBOWIĄZUJĄCE UZNANE ZOSTANĄ ROZWIĄZANIA ZA AKCEPTOWANE PRZEZ INWESTORA, USTALONE POMIĘDZY PROJEKTANTEM WNĘTRZ A PROJEKTANTEM GENERALNYM.

ROZPATRYWAĆ ŁĄCZNIE Z CAŁOŚCIĄ PROJEKTU ARCHITEKTONICZNEGO ORAZ Z PROJEKTAMI BRANŻOWYMI W SZCZEGÓLNOŚCI Z PROJEKTEM KONSTRUKCYJNYM.

PROGRAM FUNKCJONALO-UŻYTKOWY

Wszelkie prawa zastrzeżone. Kopiowanie, edytowanie i publikowanie bez zgody autora zabronione. Wszystkie wymiary należy zweryfikować z natury. Nie skalować wymiarów z rysunku. Wszelkie prace wykonywać zgodnie z zaleceniami producentów oraz z wiedzą techniczną dla poszczególnych systemów. Wszelkie błędy, rozbieżności lub nieścisłości należy zgłosić do projektanta.

www.matita.pl pawel.regula@matita.pl 504 704 210

Tytuł opracowania:

Wykonanie prac budowlano-remontowych wybranych pomieszczeń w budynku hali sportów walki COS OPO w Spale: remont pomieszczenia siłowni podnoszenia ciężarów, remont zaplecza sanitarno-szatniowego.

Adres inwestycji:
Spała, Al. Prez. I. Mościckiego 6,
97-215 Inowłódz

Inwestor / adres:
Centralny Ośrodek Sportu - Ośrodek Przygotowań Olimpijskich w Spale,
Spała, Al. Prez. I. Mościckiego 6,
97-215 Inowłódz

Projektant:
mrg inż arch. Paweł Reguła
upr. nr 27/LOOKK/2015, nr izby LO-0934

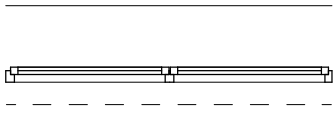
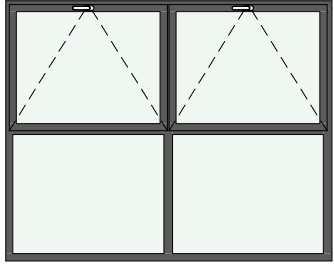
Tytuł rysunku:
Siłownia - zestawienie stolarki drzwiowej

Skala rysunku:
/ A4

Data:
Sierpień 2025

Nr arkusza:
PFU I SIŁOWNIA .3

MATITA
ARCHITEKTURA
PAWEŁ REGUŁA

Zestawienie Okien	
ID Elementu	O1
Ilość	10
Rozmiar Szer. x Wys.	226×180
Rzut	
Elewacja od wewnątrz	

OKNA PCV W KOLORZE ANTRACYTOWYM.

WYMAGANIA DLA OKIEN ZGODNIE Z WARUNKAMI TECHNICZNYMI (WT 2021). WSPÓŁCZYNNIK PRZENIKANIA CIEPŁA DLA CAŁEGO OKNA (U_w) NIE WIĘKSZY NIŻ 0,9 W/(m²K).
OKNA WYPOSAŻONE W ZEWNĘTRZNE ROLETY Z KASETAMI PODTYNKOWYMI ZE STEROWANIEM ELEKTRYCZNYM.

WYPOSAŻENIE DODATKOWE, RODZAJ I WYGLĄD OKUĆ NALEŻY USTALIĆ Z INWESTOREM.

WSZYSTKIE WYMIARY OTWORÓW OKIENNYCH I DRZWIOWYCH PODANO W ŚWIETLE MURU.
WSZYSTKIE WYMIARY SPRAWDZIĆ NA BUDOWIE.
W PRZYPADKU ROZBIEŻNOŚCI NALEŻY POWIADOMIĆ GŁÓWNEGO PROJEKTANTA.

EWENTUALNE ROZWIĄZANIA ZAMIENNE UZGODNIĆ PISEMNIEM Z INWESTOREM I GENERALNYM PROJEKTANTEM.
WSZELKIE ZMIANY ZAPROPONOWANE PRZEZ WYKONAWCĘ MUSZĄ POSIADAĆ PISEMNĄ AKCEPTACJĘ PROJEKTANTA.

WSZYSTKIE ELEMENTY I ROZWIĄZANIA SYSTEMOWE WYKONYWAĆ ZGODNIE Z ZALECENIAMI PRODUCENTA.
RELACJE POMIĘDZY PRZYJĘTYMI W PROJEKCIE WYMIARAMI A STANEM SUROWYM OBIEKTU NALEŻY SPRAWDZIĆ PRZED PRZYSTĄPIENIEM DO PRAC MONTAŻOWYCH I WYKONCZENIOWYCH

WSZELKIE ELEMENTY WYKOŃCZENIOWE, WYPOSAŻENIE RUCHOME I NIERUCHOME, KOLORYSTYKA MATERIAŁÓW, ITP., MOGĄ BYĆ OBOJĘTE ODREBNYM OPRACOWANIEM PROJEKTOWYM (PROJEKTEM WNĘTRZ) - W TAKIM PRZYPADKU ZA OBOWIĄZUJĄCE UZNANE ZOSTANĄ ROZWIĄZANIA ZAACCEPTOWANE PRZEZ INWESTORA, USTALONE POMIĘDZY PROJEKTANTEM WNĘTRZ A PROJEKTANTEM GENERALNYM.

ROZPATRYWAĆ ŁĄCZNIE Z CAŁOŚCIĄ PROJEKTU ARCHITEKTONICZNEGO ORAZ Z PROJEKTAMI BRANŻOWYMI W SZCZEGÓLNOŚCI Z PROJEKTEM KONSTRUKCYJNYM.

PROGRAM FUNKCJONALO-UŻYTKOWY

Wszelkie prawa zastrzeżone. Kopiowanie, edytowanie i publikowanie bez zgody autora zabronione. Wszystkie wymiary należy zweryfikować z natury. Nie skalować wymiarów z rysunku. Wszelkie prace wykonywać zgodnie z zaleceniami producentów oraz z wiedzą techniczną dla poszczególnych systemów. Wszelkie błędy, rozbieżności lub nieścisłości należy zgłosić do projektanta.

www.matita.pl pawel.regula@matita.pl 504 704 210

Tytuł opracowania:
Wykonanie prac budowlano-remontowych wybranych pomieszczeń w budynku hali sportów walki COS OPO w Spale: remont pomieszczenia siłowni podnoszenia ciężarów, remont zaplecza sanitarno-szatniowego.

Adres inwestycji:
Spała, Al. Prez. I. Mościckiego 6, 97-215 Inowłódz

Inwestor / adres:
Centralny Ośrodek Sportu - Ośrodek Przygotowań Olimpijskich w Spale, Spała, Al. Prez. I. Mościckiego 6, 97-215 Inowłódz

Projektant:
mgr inż arch. Paweł Reguła
upr. nr 27/LOOKK/2015, nr izby LO-0934

Tytuł rysunku:
Siłownia - zestawienie stoalrki okiennej

Skala rysunku:
/ A4

Data:
Sierpień 2025

Nr arkusza:
PFU I SIŁOWNIA .4

MATITA
ARCHITEKTURA
PAWEŁ REGUŁA