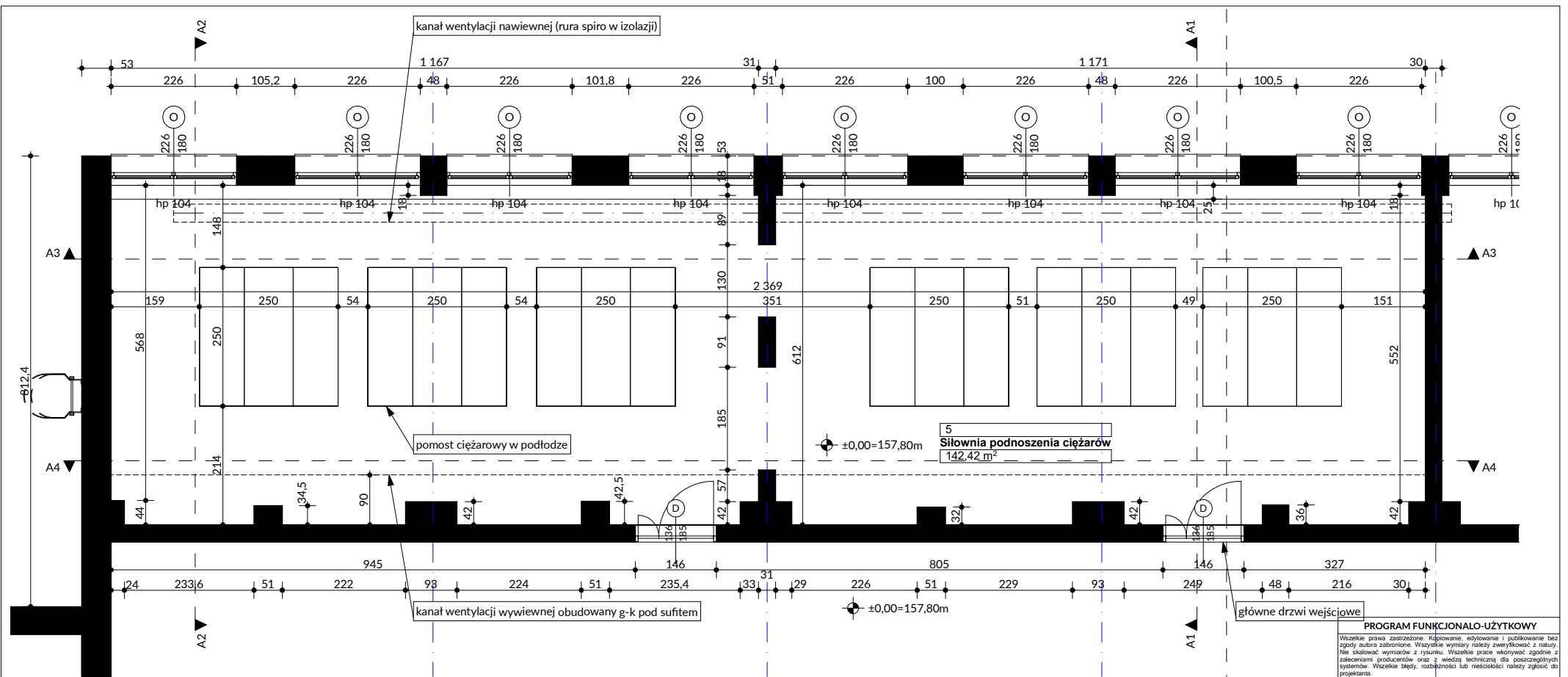
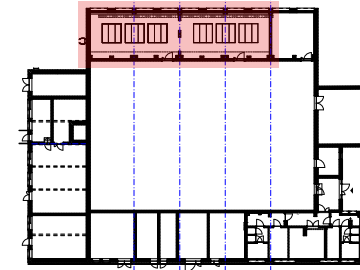
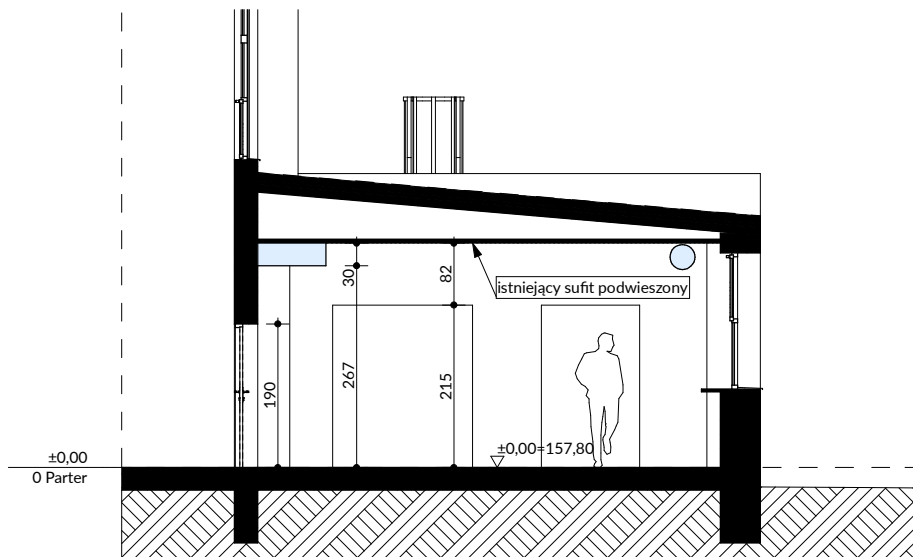


PROGRAM FUNKCJONALNO-UŻYTKOWY	
<p>Wszystkie prawa zastrzeżone. Kopiowanie, edytowanie i publikowanie bez zgody autora zabronione. Wszystkie wymiary należy zweryfikować z natury. Nie skalować wymiarów z rysunku. Wszystkie prace wykonywać zgodnie z zaleceniami producentów oraz z wiedzą techniczną dla poszczególnych systemów. Wszystkie błędy, rozbieżności lub nieścisłości należy zgłosić do projektanta.</p>	
www.matita.pl	504 704 210
<p>Tytuł opracowania: Wykonanie prac budowlano-remontowych wybranych pomieszczeń w budynku hali sportów walki COS OPO w Spale: remont pomieszczenia siłowni podnoszenia ciężarów, remont zaplecza sanitarno-szatniowego.</p>	
<p>Adres inwestycji: Spała, Al. Prez. I. Mościckiego 6, 97-215 Inowłódz</p>	
<p>Inwestor / adres: Centralny Ośrodek Sportu - Ośrodek Przygotowań Olimpijskich w Spale, Spała, Al. Prez. I. Mościckiego 6, 97-215 Inowłódz</p>	
<p>Projektant: mrg inż arch. Paweł Reguła opr. nr 27/LOOKK/2015, nr izby LO-0934</p>	
<p>Tytuł rysunku: Lokalizacja budynku - mapa zasadnicza</p>	
Skala rysunku: 1:500 / A4	MATITA ARCHITEKTURA <small>PAWEŁ REGUŁA</small>
Data: Lipiec 2025	
Nr arkusza: PFU 1.1	

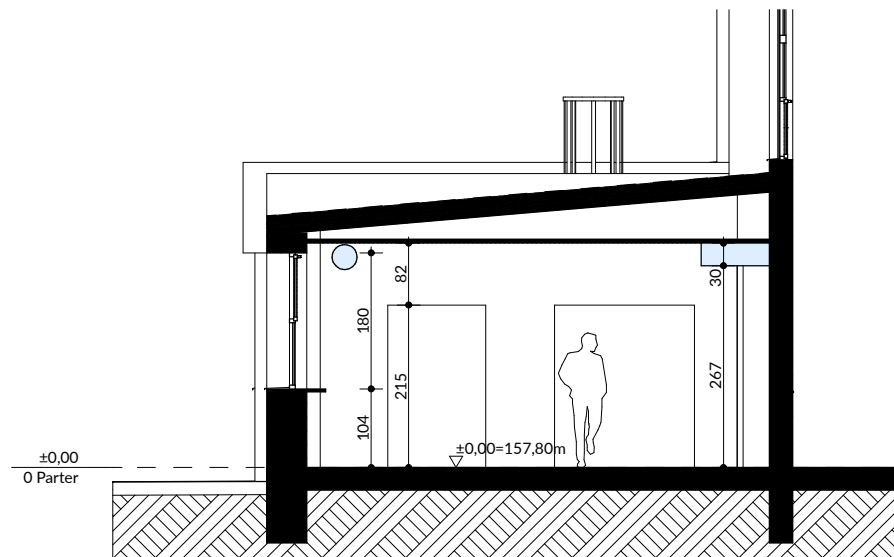


PROGRAM FUNKCJONALNO-UŻYTKOWY	
Wszelkie prawa zastrzeżone. Kopiaowanie, edytowanie i publikowanie bez zgody autora zabronione. Wszelkie wymiary należy zweryfikować z natury. Nie skalować wymiarów z rysunku. Wszelkie prace wykonywać zgodnie z zaleceniami producentów oraz z wiedzy technicznej dla poszczególnych systemów. Wszelkie błędy, rozbieżności lub nieścisłości należy zgłosić do projektanta.	
www.matita.pl	pawel.regula@matita.pl 504 704 210
Tytuł opracowania: Wykonanie prac budowlano-remontowych wybranych pomieszczeń w budynku hali sportów walki COS OPO w Spała; remont pomieszczenia siłowni podnoszenia ciężarów, remont zaplecza sanitarno-szatniowego.	
Adres inwestycji: Spała, Al. Prez. I. Mościckiego 6, 97-215 Inowódz	
Inwestor / adres: Centralny Ośrodek Sportu - Ośrodek Przygotowań Olimpijskich w Spała, Spała, Al. Prez. I. Mościckiego 6, 97-215 Inowódz	
Projektant: mrg inż arch. Paweł Reguła upr. nr 27/LOOKK/2015, nr izby LO-0934	
Tytuł rysunku: Siłownia - rzut parteru, inwentaryzacja	
Skala rysunku: 1:100 / A4	MATITA ARCHITEKTURA PAWEŁ REGUŁA
Data: Lipiec 2025	
Nr arkusza: PFU 1.2	





przekrój A1-A1



przekrój A2-A2

PROGRAM FUNKCJONALNO-UŻYTKOWY

Wszelkie prawa zastrzeżone. Kopowanie, edytowanie i publikowanie bez zgody autora zabronione. Wszystkie wymiary należy zweryfikować z natury. Nie skalować wymiarów z rysunku. Wszelkie prace wykonywać zgodnie z zaleceniami producentów oraz z wiedzą techniczną dla poszczególnych systemów. Wszelkie błędy, rozbieżności lub nieścisłości należy zgłosić do projektanta.

www.matita.pl pawel.regula@matita.pl 504 704 210

Tytuł opracowania:

Wykonanie prac budowlano-remontowych wybranych pomieszczeń w budynku hali sportów walki COS OPO w Spale: remont pomieszczenia siłowni podnoszenia ciężarów, remont zaplecza sanitarno-szatniowego.

Adres inwestycji:
Spała, Al. Prez. I. Mościckiego 6,
97-215 Inowłódz

Investor / adres:
Centralny Ośrodek Sportu - Ośrodek
Przygotowań Olimpijskich w Spale,
Spała, Al. Prez. I. Mościckiego 6,
97-215 Inowłódz

Projektant:
mgr inż arch. Paweł Reguła
upr. nr 27/LOOKK/2015, nr izby LO-0934

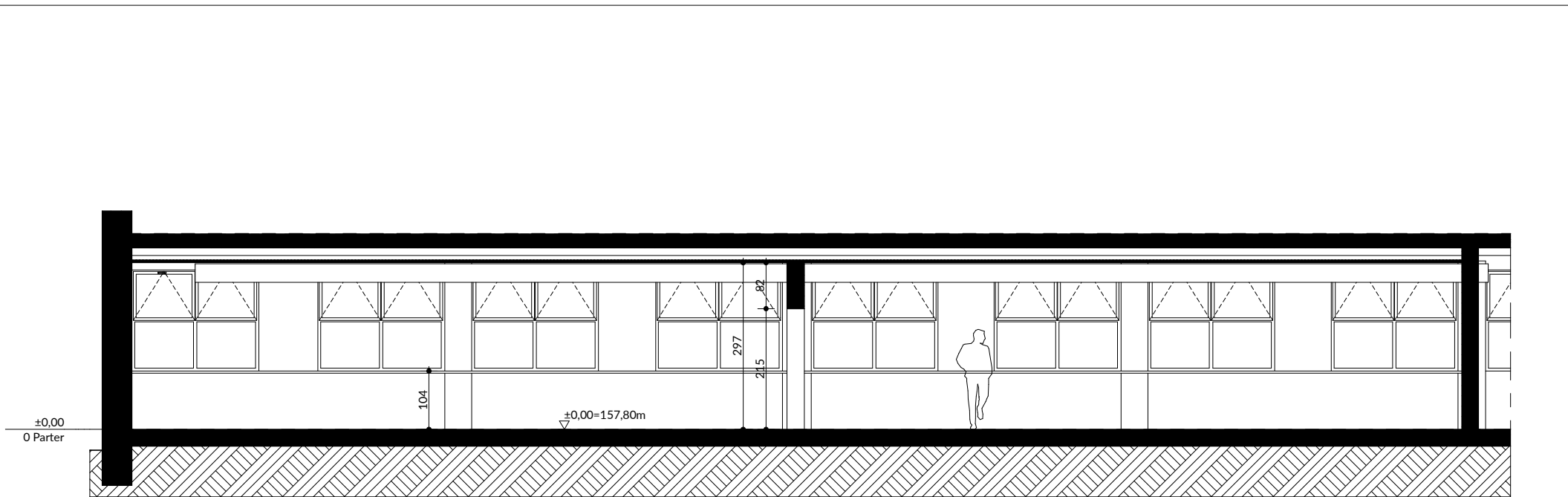
Tytuł rysunku:
Przekrój A1-A1, A2-A2, inwentaryzacja

Skala rysunku:
1:100 / A4

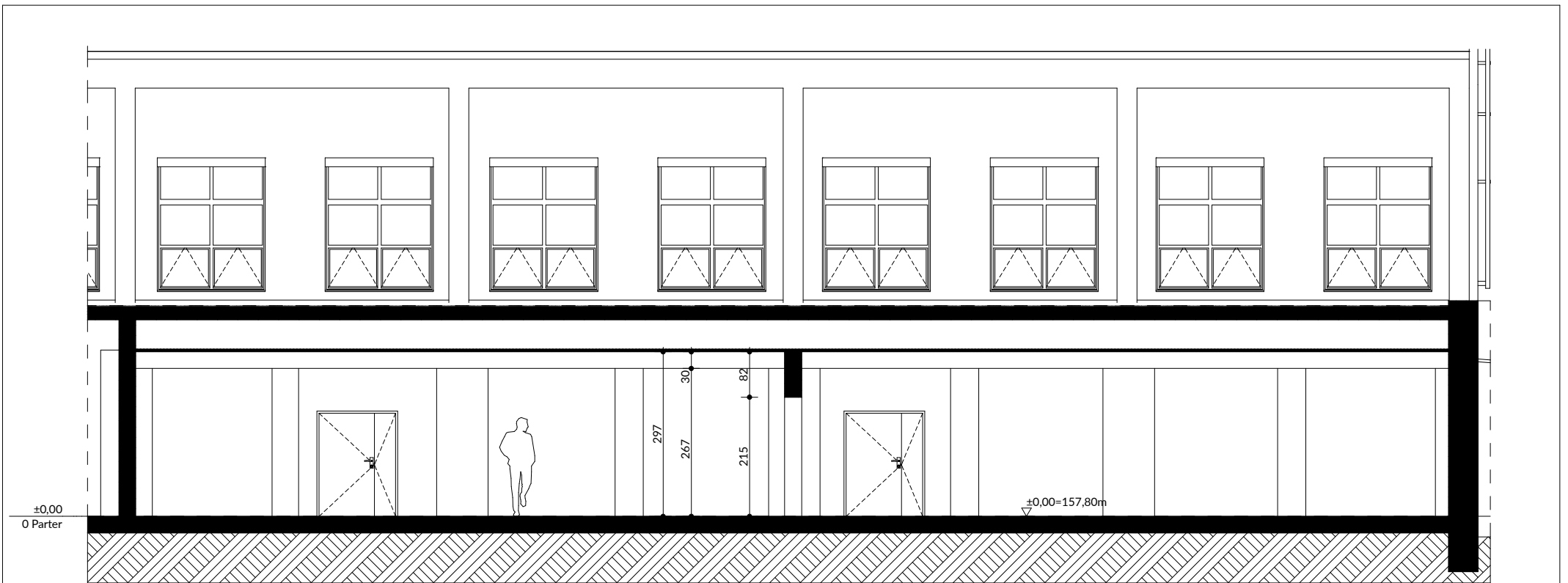
Data:
Lipiec 2025

Nr arkusza:
PFU 1.3

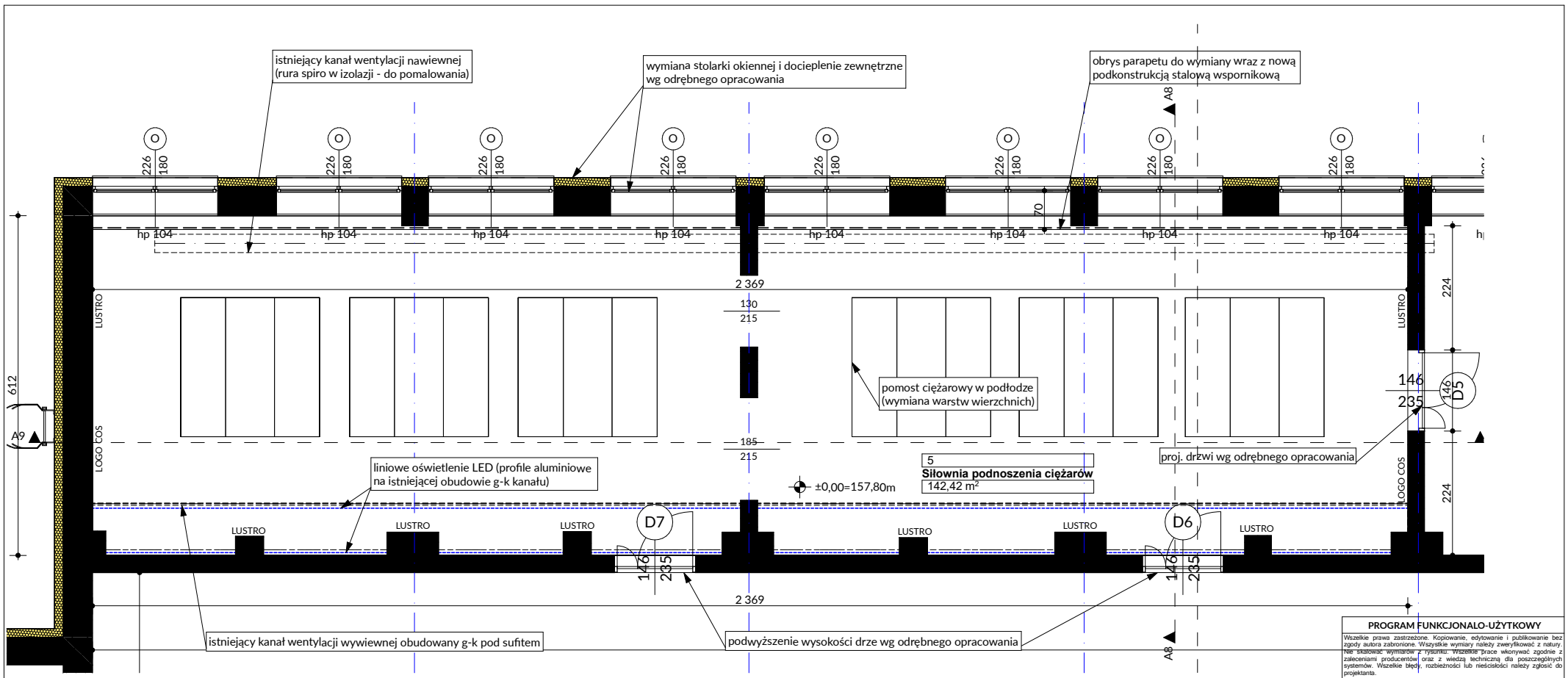
MATITA
ARCHITEKTURA
PAWEŁ REGUŁA



PROGRAM FUNKCJONALO-UŻYTKOWY	
<small>Wszelkie prawa zastrzeżone. Kopiowanie, edytowanie i publikowanie bez zgody autora zabronione. Wszelkie wymiary należy zweryfikować z natury. Nie skalować wymiarów z rysunku. Wszelkie prace wykonywać zgodnie z zaleceniami producentów oraz z wiedzą techniczną dla poszczególnych systemów. Wszelkie błędy, rozbieżności lub nieścisłości należy zgłosić do projektanta.</small>	
<small>www.matita.pl</small>	<small>pawel.regula@matita.pl 504 704 210</small>
Tytuł opracowania: Wykonanie prac budowlano-remontowych wybranych pomieszczeń w budynku hali sportów walki COS OPO w Spale: remont pomieszczenia siłowni podnoszenia ciężarów, remont zaplecza sanitarno-szatniowego.	
Adres inwestycji: Spała, Al. Prez. I. Mościckiego 6, 97-215 Inowłódz	
Investor / adres: Centralny Ośrodek Sportu - Ośrodek Przygotowań Olimpijskich w Spale, Spała, Al. Prez. I. Mościckiego 6, 97-215 Inowłódz	
Projektant: mgr inż arch. Paweł Reguła upr. nr 27/LOOKK/2015, nr izby LO-0934	
Tytuł rysunku: Przekrój A3-A3, inwentaryzacja	
Skala rysunku: 1:100 / A4	MATITA ARCHITEKTURA <small>PAWEŁ REGUŁA</small>
Data: Lipiec 2025	
Nr arkusza: PFU 1.4	

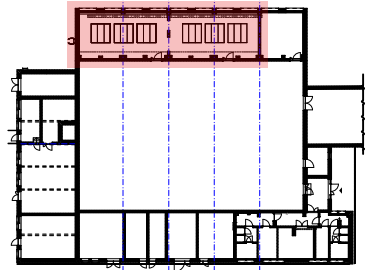


PROGRAM FUNKCJONALO-UŻYTKOWY	
<small>Wszelkie prawa zastrzeżone. Kopiowanie, edytowanie i publikowanie bez zgody autora zabronione. Wszelkie wymiary należy zweryfikować z natury. Nie skalować wymiarów z rysunku. Wszelkie prace wykonywać zgodnie z zaleceniami producentów oraz z wiedzą techniczną dla poszczególnych systemów. Wszelkie błędy, rozbieżności lub nieścisłości należy zgłosić do projektanta.</small>	
<small>www.matita.pl</small>	<small>pawel.regula@matita.pl 504 704 210</small>
Tytuł opracowania: Wykonanie prac budowlano-remontowych wybranych pomieszczeń w budynku hali sportów walki COS OPO w Spale: remont pomieszczenia siłowni podnoszenia ciężarów, remont zaplecza sanitarno-szatniowego.	
Adres inwestycji: Spała, Al. Prez. I. Mościckiego 6, 97-215 Inowłódz	
Investor / adres: Centralny Ośrodek Sportu - Ośrodek Przygotowań Olimpijskich w Spale, Spała, Al. Prez. I. Mościckiego 6, 97-215 Inowłódz	
Projektant: mgr inż arch. Paweł Reguła upr. nr 27/LOOKK/2015, nr izby LO-0934	
Tytuł rysunku: Przekrój A4-A4, inwentaryzacja	
Skala rysunku: 1:100 / A4	MATITA ARCHITEKTURA <small>PAWEŁ REGUŁA</small>
Data: Lipiec 2025	
Nr arkusza: PFU 1.5	



Kategoria strefy	Nr	Nazwa pomieszczenia	Powierzchnia
	5	Siłownia podnoszenia ciężarów	142,4

■ istniejące struktury



PROGRAM FUNKCJONALNO-UŻYTKOWY

Wszelkie prawa zastrzeżone. Kopowanie, edytowanie i publikowanie bez zgody autora zabronione. Wszelkie wymiary należy zweryfikować z natury. Nie stosować wymiarów z rysunku. Wszelkie prace wykonywać zgodnie z zaleceniami producentów oraz z wiedzą techniczną dla poszczególnych systemów. Wszelkie błędy, rozbieżności lub nieścisłości należy zgłosić do projektanta.

www.matita.pl pawel.regula@matita.pl 504 704 210

Tytuł opracowania:
Wykonanie prac budowlano-remontowych wybranych pomieszczeń w budynku hali sportów walki COS OPO w Spale: remont pomieszczenia siłowni podnoszenia ciężarów, remont zaplecza sanitarno-szatniowego.

Adres inwestycji:
Spała, Al. Prez. I. Mościckiego 6, 97-215 Inowłódz

Inwestor / adres:
Centralny Ośrodek Sportu - Ośrodek Przygotowań Olimpijskich w Spale, Spała, Al. Prez. I. Mościckiego 6, 97-215 Inowłódz

Projektant:
mgr inż arch. Paweł Reguła
opr. nr 27/LOOKK/2015, nr izby LO-0934

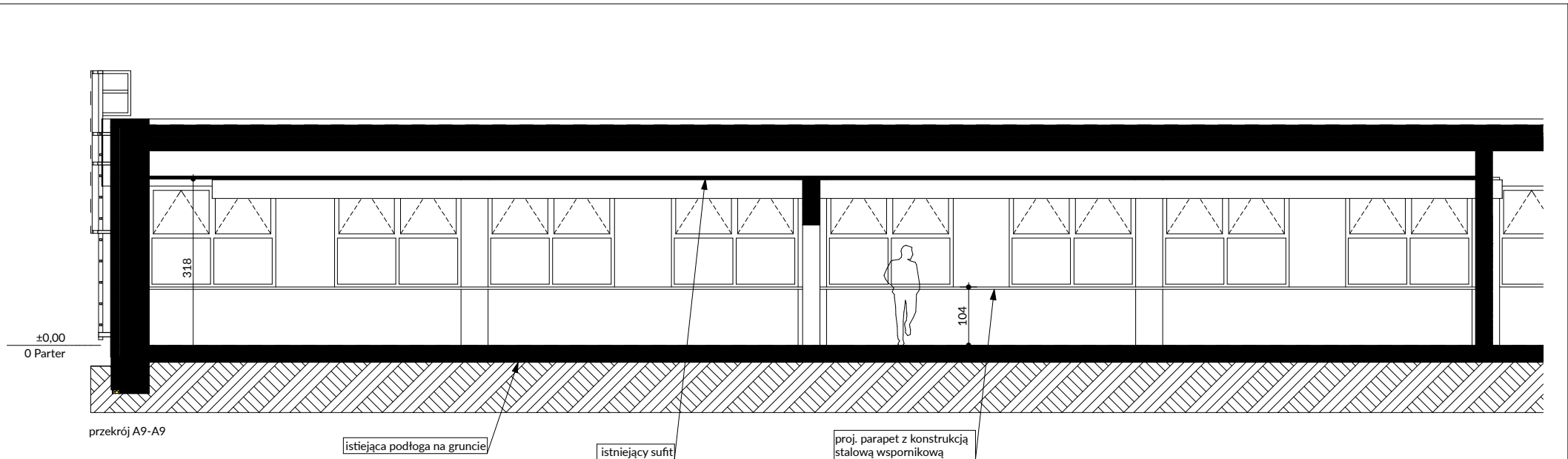
Tytuł rysunku:
Siłownia - rzut parteru, koncepcja

Skala rysunku:
1:100 / A4

Data:
Lipiec 2025

Nr arkusza:
PFU 1.6

MATITA
ARCHITEKTURA
PAWEŁ REGUŁA

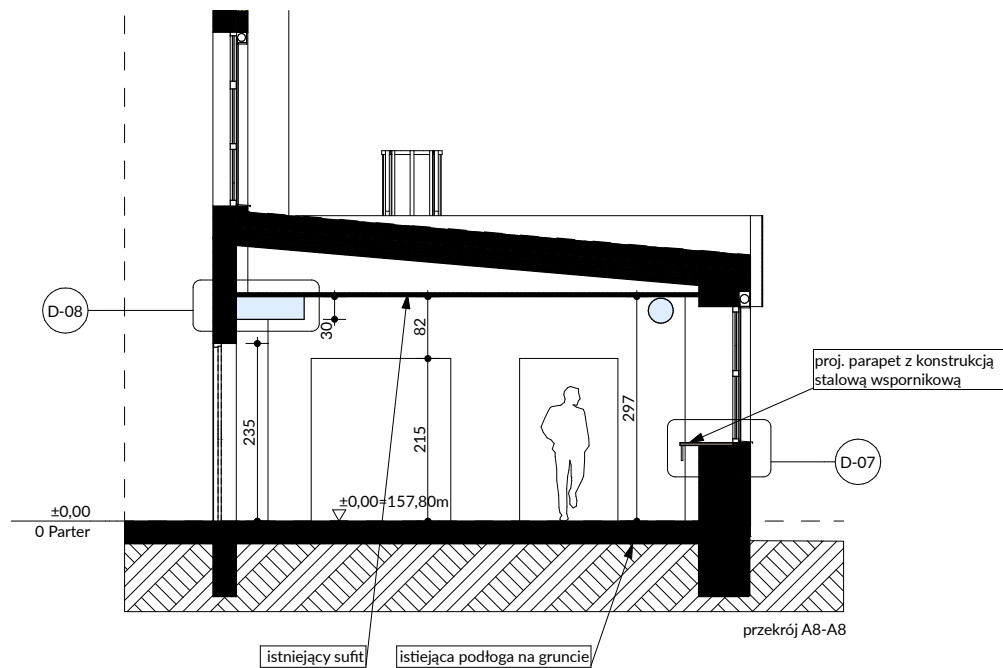


przekrój A9-A9

istiejąca podłoga na gruncie

istniejący sufit

proj. parapet z konstrukcją stalową wspornikową



przekrój A8-A8

istniejący sufit

istiejąca podłoga na gruncie

proj. parapet z konstrukcją stalową wspornikową

■ istniejące struktury

PROGRAM FUNKCJONALNO-UŻYTKOWY

Wszelkie prawa zastrzeżone. Kopiowanie, edytowanie i publikowanie bez zgody autora zabronione. Wszelkie wymiary należy zweryfikować z natury. Nie skalować wymiarów z rysunku. Wszelkie prace wykonywać zgodnie z zaleceniami producentów oraz z wiedzą techniczną dla poszczególnych systemów. Wszelkie błędy, rozbieżności lub nieścisłości należy zgłosić do projektanta.

www.matita.pl pawel.regula@matita.pl 504 704 210

Tytuł opracowania:

Wykonanie prac budowlano-remontowych wybranych pomieszczeń w budynku hali sportów walki COS OPO w Spale: remont pomieszczenia siłowni podnoszenia ciężarów, remont zaplecza sanitarno-szatniowego.

Adres inwestycji:
Spała, Al. Prez. I. Mościckiego 6,
97-215 Inowłódz

Inwestor / adres:
Centralny Ośrodek Sportu - Ośrodek
Przygotowań Olimpijskich w Spale,
Spała, Al. Prez. I. Mościckiego 6,
97-215 Inowłódz

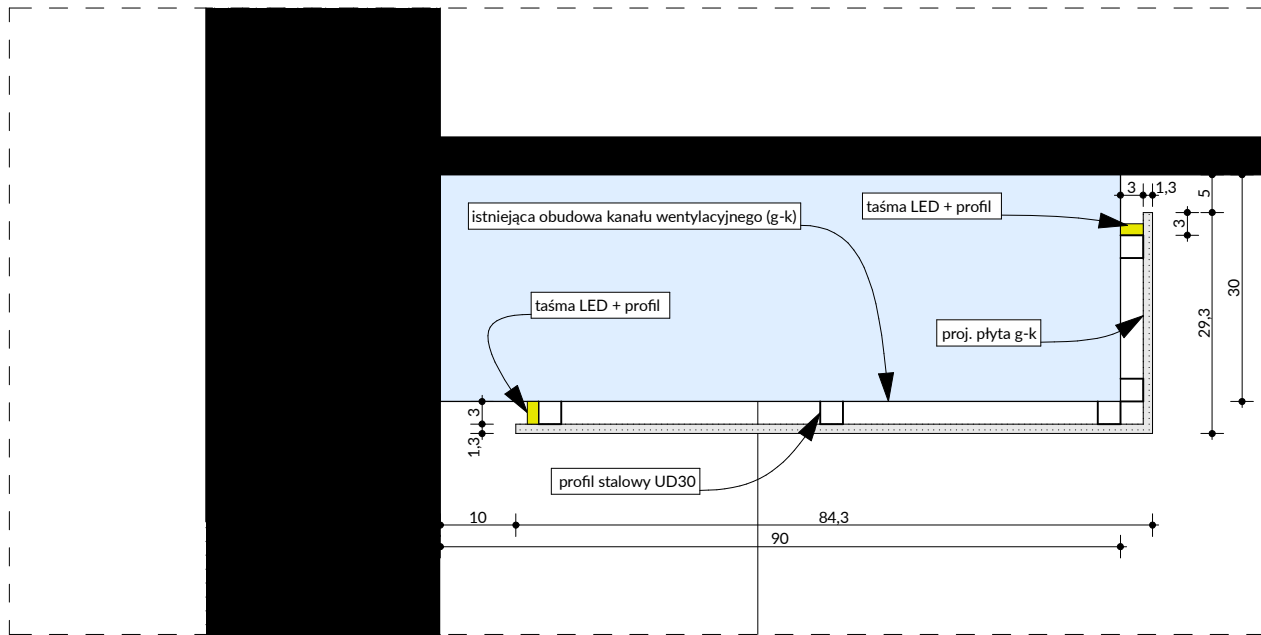
Projektant:
mgr inż arch. Paweł Reguła
upr. nr 27/LOOKK/2015, nr izby LO-0934

Tytuł rysunku:
Siłownia - przekroje A8-A8, A9-A9,
konceptcja

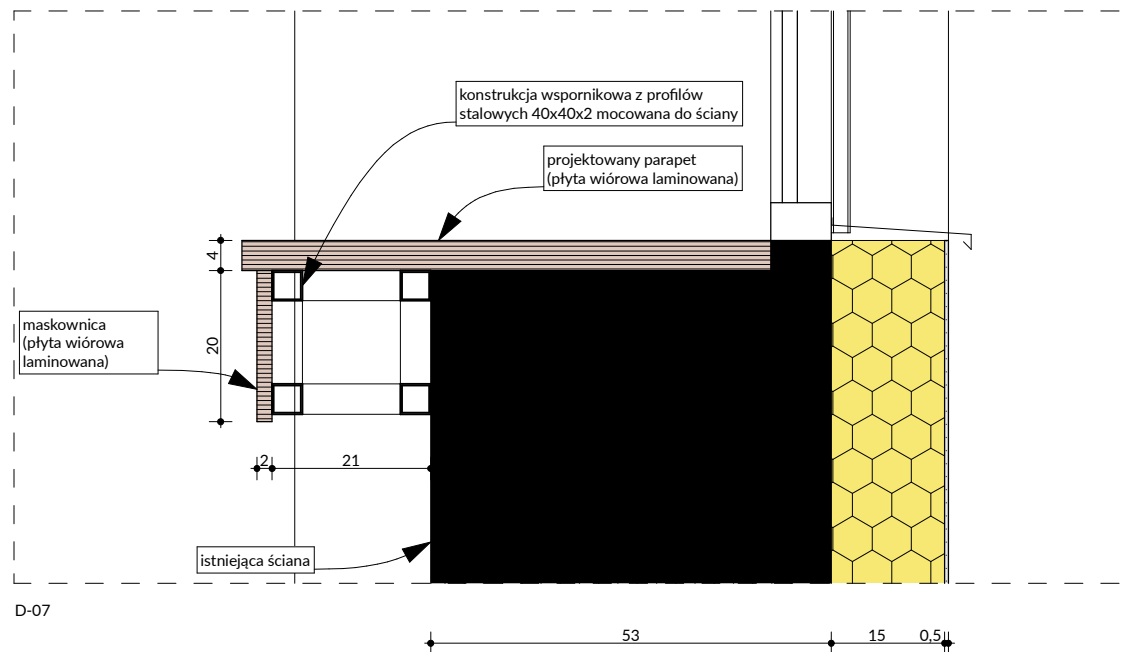
Skala rysunku:
1:100 / A4

Data:
Lipiec 2025
Nr arkusza:
PFU 1.7

MATITA
ARCHITEKTURA
PAWEŁ REGUŁA



D-08



D-07

PROGRAM FUNKCJONALO-UŻYTKOWY

Wszelkie prawa zastrzeżone. Kopiowanie, edytowanie i publikowanie bez zgody autora zabronione. Wszystkie wymiary należy zweryfikować z natury. Nie skalować wymiarów z rysunku. Wszelkie prace wykonywać zgodnie z zaleceniami producentów oraz z wiedzą techniczną dla poszczególnych systemów. Wszelkie błędy, rozbieżności lub nieścisłości należy zgłosić do projektanta.

www.matita.pl pawel.regula@matita.pl 504 704 210

Tytuł opracowania:

Wykonanie prac budowlano-remontowych wybranych pomieszczeń w budynku hali sportów walki COS OPO w Spale: remont pomieszczenia siłowni podnoszenia ciężarów, remont zaplecza sanitarno-szatniowego.

Adres inwestycji:
Spała, Al. Prez. I. Mościckiego 6,
97-215 Inowłódz

Inwestor / adres:
Centralny Ośrodek Sportu - Ośrodek
Przygotowań Olimpijskich w Spale,
Spała, Al. Prez. I. Mościckiego 6,
97-215 Inowłódz

Projektant:
mgr inż arch. Paweł Reguła
upr. nr 27/LOOKK/2015, nr izby LO-0934

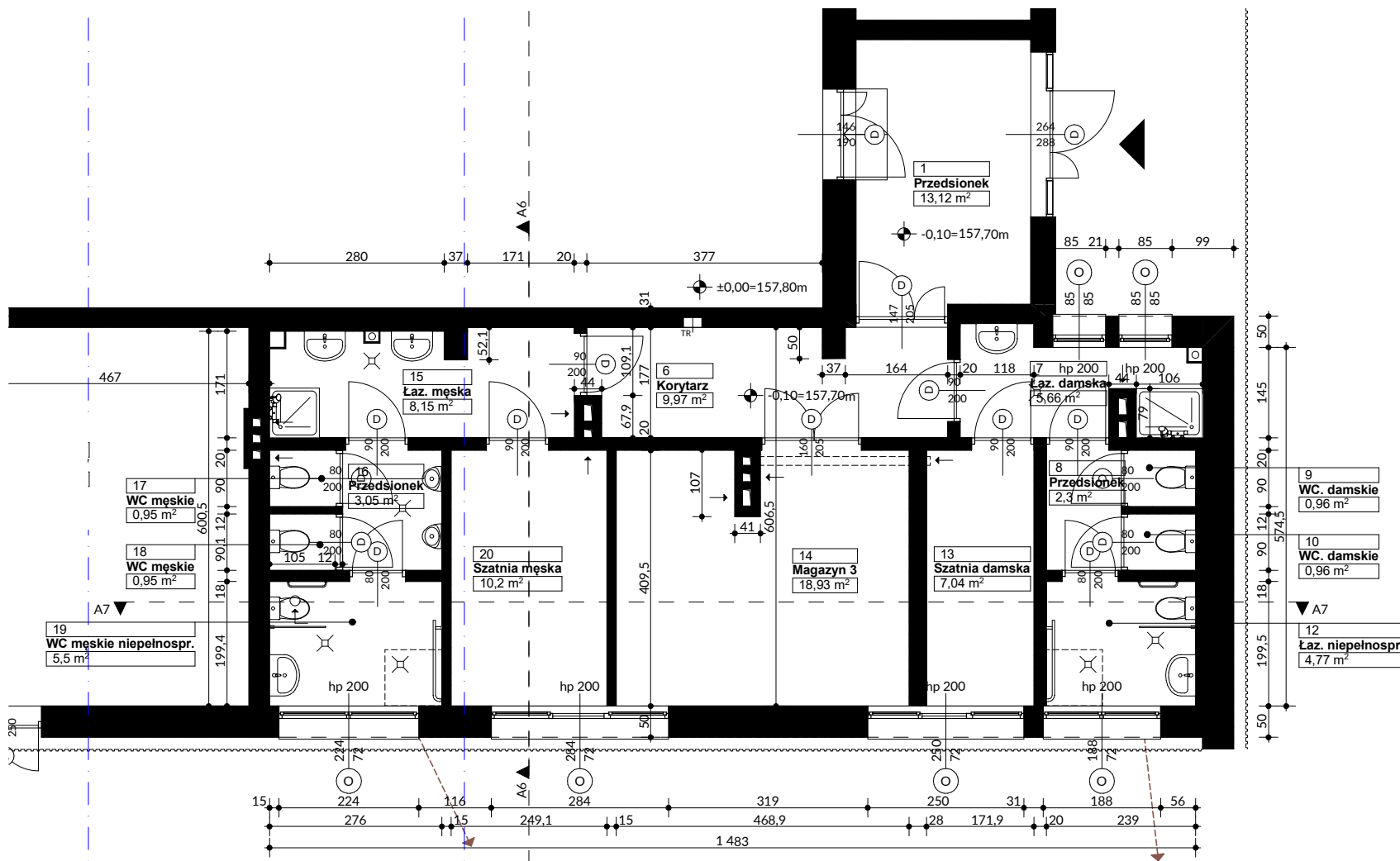
Tytuł rysunku:
Siłownia - detale koncepcja

Skala rysunku:
1:10 / A4

Data:
Lipiec 2025

Nr arkusza:
PFU 1.8

MATITA
ARCHITEKTURA
PAWEŁ REGUŁA



PROGRAM FUNKCJONALO-UŻYTKOWY

Wszystkie prawa zastrzeżone. Kopiowanie, edytowanie i publikowanie bez zgody autora zabronione. Wszystkie wymiary należy zweryfikować z natury. Nie skalować wymiarów z rysunku. Wszystkie prace wykonywać zgodnie z zaleceniami producentów oraz z wiedzą techniczną dla poszczególnych systemów. Wszelkie błędy, rozbieżności lub nieścisłości należy zgłosić do projektanta.

www.matita.pl pawel.regula@matita.pl 504 704 210

Tytuł opracowania:

Wykonanie prac budowlano-remontowych wybranych pomieszczeń w budynku hali sportów walki COS OPO w Spale; remont pomieszczenia siłowni podnoszenia ciężarów, remont zaplecza sanitarno-szatniowego.

Adres inwestycji:
Spała, Al. Prez. I. Mościckiego 6, 97-215 Inowłódz

Inwestor / adres:
Centralny Ośrodek Sportu - Ośrodek Przygotowań Olimpijskich w Spale, Spała, Al. Prez. I. Mościckiego 6, 97-215 Inowłódz

Projektant:
mgr inż arch. Paweł Reguła
upr. nr 27/LOOKK/2015, nr izby LO-0934

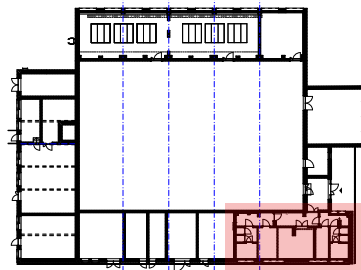
Tytuł rysunku:
Zaplecze sanitarno-szatniowe - inwentaryzacja

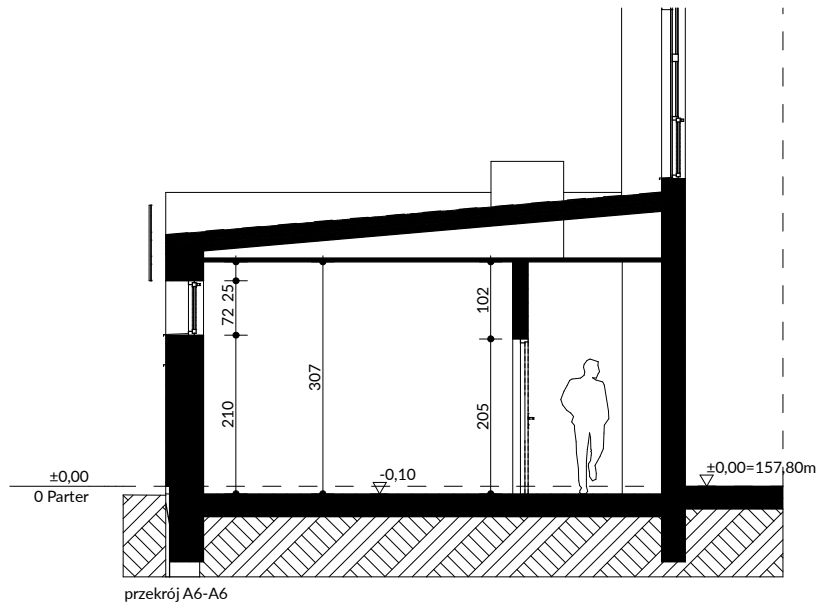
Skala rysunku:
1:100 / A4

Data:
Lipiec 2025

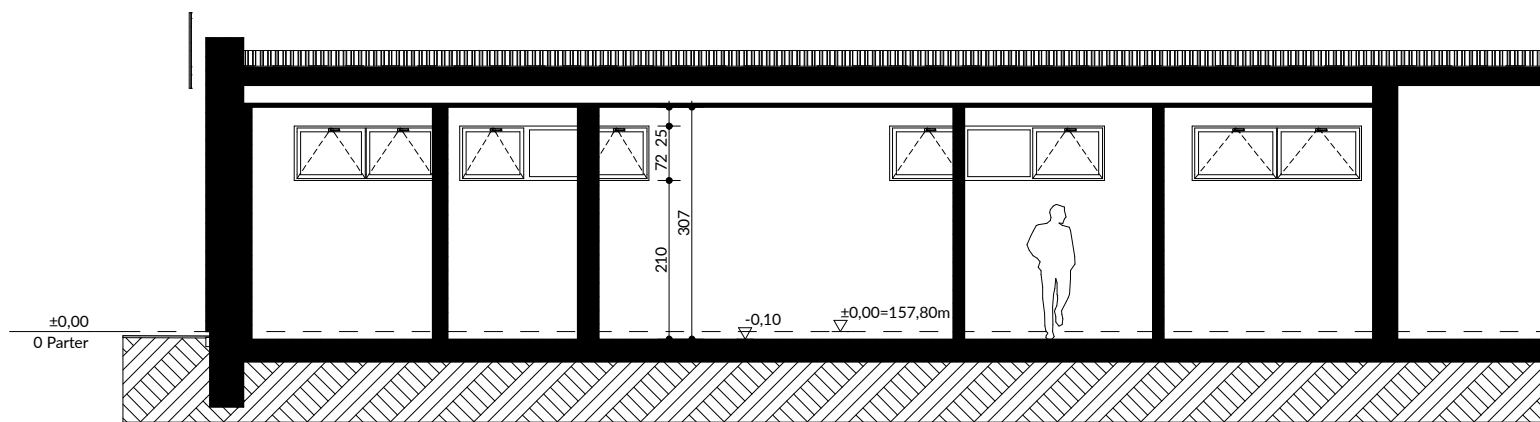
Nr arkusza:
PFU 1.9

MATITA
ARCHITEKTURA
PAWEŁ REGUŁA





przekrój A6-A6



przekrój A7-A7

PROGRAM FUNKCJONALNO-UŻYTKOWY

Wszelkie prawa zastrzeżone. Kopiowanie, edytowanie i publikowanie bez zgody autora zabronione. Wszelkie wymiary należy zweryfikować z natury. Nie skalować wymiarów z rysunku. Wszelkie prace wykonywać zgodnie z zaleceniami producentów oraz z wiedzą techniczną dla poszczególnych systemów. Wszelkie błędy, rozbieżności lub nieścisłości należy zgłosić do projektanta.

www.matita.pl pawel.regula@matita.pl 504 704 210

Tytuł opracowania:
Wykonanie prac budowlano-remontowych wybranych pomieszczeń w budynku hali sportów walki COS OPO w Spale: remont pomieszczenia siłowni podnoszenia ciężarów, remont zaplecza sanitarno-szatniowego.

Adres inwestycji:
Spała, Al. Prez. I. Mościckiego 6, 97-215 Inowłódz

Inwestor / adres:
Centralny Ośrodek Sportu - Ośrodek Przygotowań Olimpijskich w Spale, Spała, Al. Prez. I. Mościckiego 6, 97-215 Inowłódz

Projektant:
**mrg inż arch. Paweł Reguła
 upr. nr 27/LOOKK/2015, nr izby LO-0934**

Tytuł rysunku:
Przekrój A6-A6, A7-A7 - inwentaryzacja

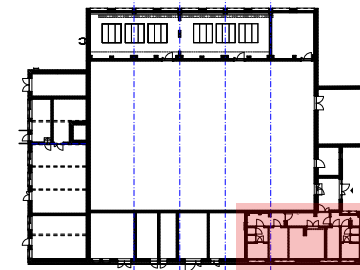
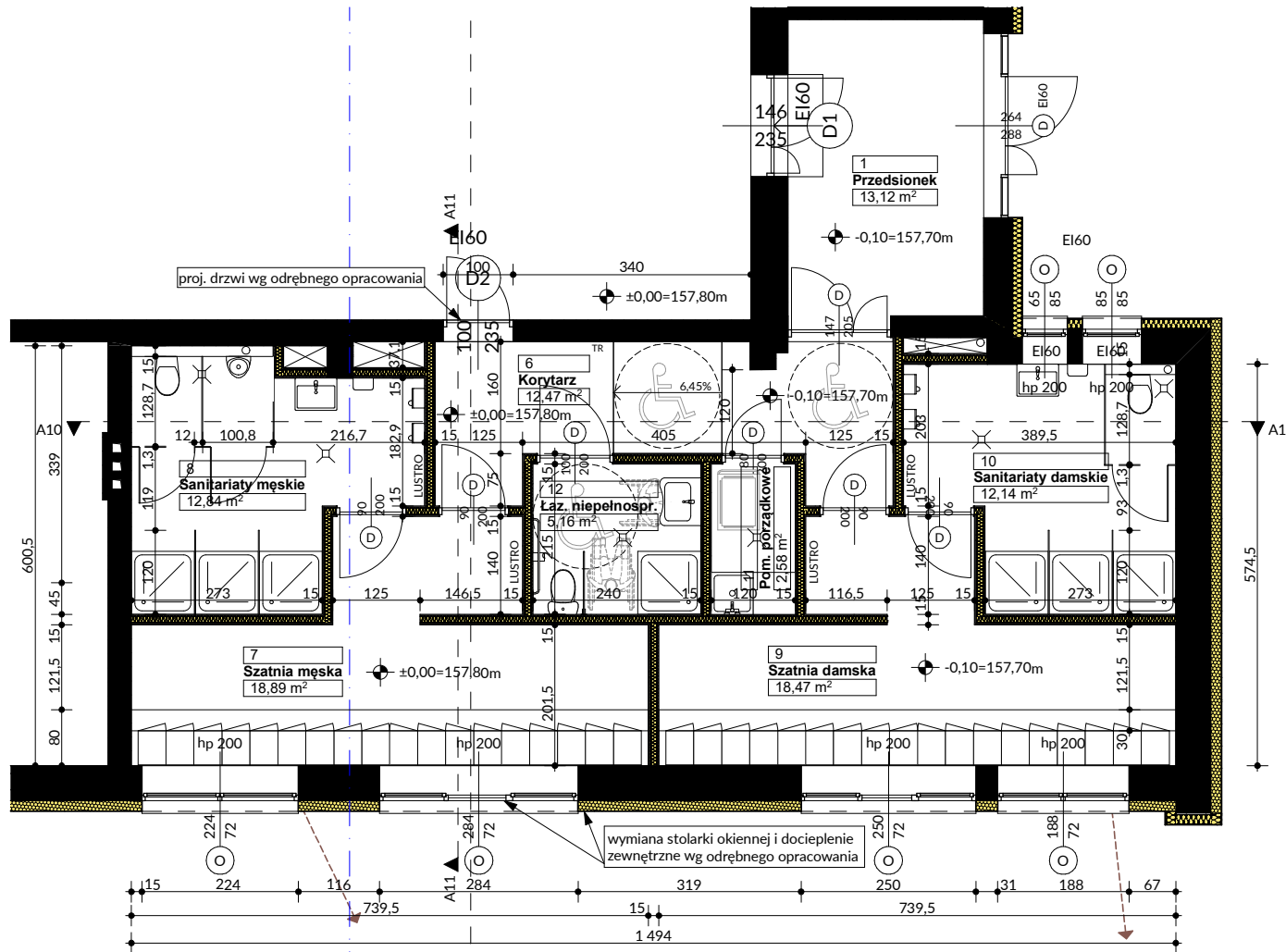
Skala rysunku:
1:100 / A4

Data:
Lipiec 2025

Nr arkusza:
PFU 1.10

MATITA
ARCHITEKTURA
 PAWEŁ REGUŁA

Kategoria strefy	Nr	Nazwa pomieszczenia	Powierzchnia
	6	Korytarz	12,5
	7	Szatnia męska	18,9
	8	Sanitariaty męskie	12,8
	9	Szatnia damska	18,5
	10	Sanitariaty damskie	12,1
	11	Pom. porządkowe	2,6
	12	Łaz. niepełnospr.	5,2



PROGRAM FUNKCJONALO-UŻYTKOWY

Wszelkie prawa zastrzeżone. Kopiowanie, edytowanie i publikowanie bez zgody autora zabronione. Wszelkie wymiary należy zweryfikować z natury. Nie skalować wymiarów z rysunku. Wszelkie prace wykonywać zgodnie z zaleceniami producentów oraz z wiedzą techniczną dla poszczególnych systemów. Wszelkie błędy, rozbieżności lub nieścisłości należy zgłosić do projektanta.

www.matita.pl pawel.regula@matita.pl 504 704 210

Tytuł opracowania:
Wykonanie prac budowlano-remontowych wybranych pomieszczeń w budynku hali sportów walki COS OPO w Spale: remont pomieszczenia siłowni podnoszenia ciężarów, remont zaplecza sanitarno-szatniowego.

Adres inwestycji:
 Spała, Al. Prez. I. Mościckiego 6, 97-215 Inowłódz

Inwestor / adres:
 Centralny Ośrodek Sportu - Ośrodek Przygotowań Olimpijskich w Spale, Spała, Al. Prez. I. Mościckiego 6, 97-215 Inowłódz

Projektant:
 mgr inż arch. Paweł Reguła
 upr. nr 27/LOOKK/2015, nr izby LO-0934

Tytuł rysunku:
Zaplecze sanitarno-szatniowe, rzut parteru - koncepcja

Skala rysunku:
1:100 / A4

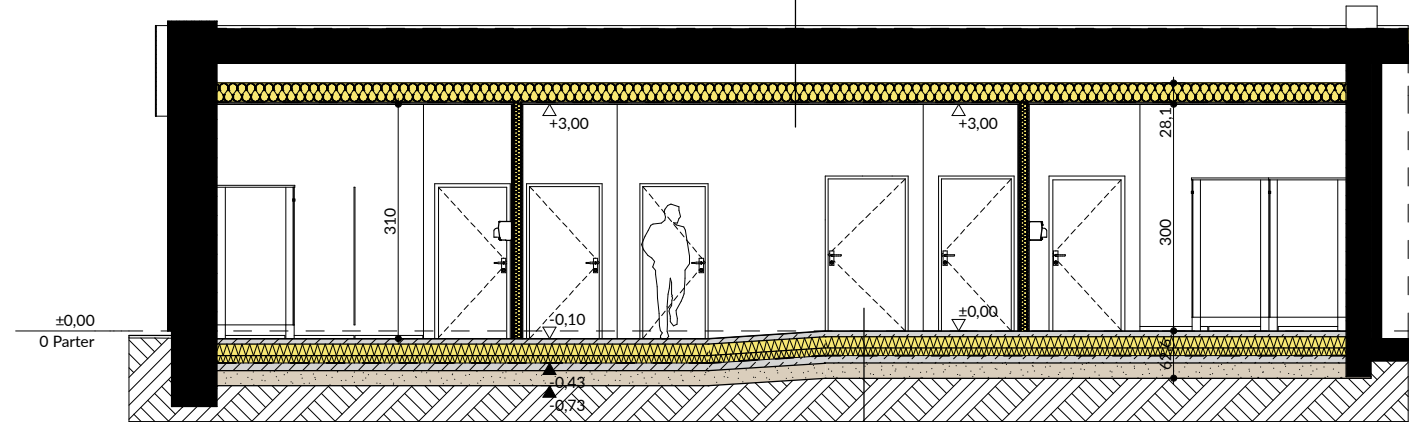
Data:
 Lipiec 2025

Nr arkusza:
 PFU 1.11

MATITA ARCHITEKTURA
 PAWEŁ REGUŁA

■ istniejące struktury

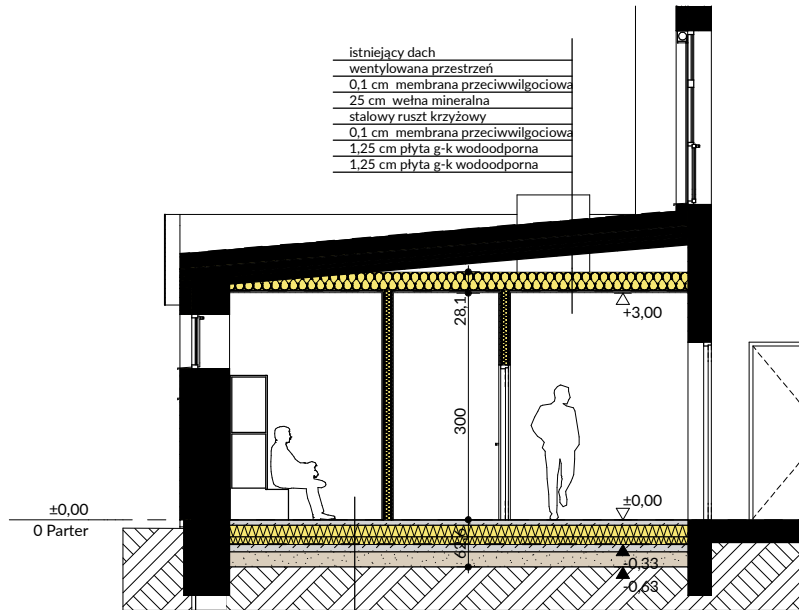
istniejący dach
 wentylowana przestrzeń
 0.1 cm membrana przeciwwilgociowa
 25 cm wełna mineralna
 ruszt stalowy krzyżowy
 0.1 cm membrana przeciwwilgociowa
 1.25 cm płyta g-k wodoodporna
 1.25 cm płyta g-k wodoodporna



przekrój A10-A10

0.3 cm wykładzina PCV
 7 cm wylewka betonowa zbrojona
 0.1 cm membrana przeciwwilgociowa
 10 cm płyty styropianowe EPS100
 10 cm płyty styropianowe EPS100
 0.1 cm membrana przeciwwilgociowa
 10 cm chudy beton
 20 cm zagęszczony piasek

istniejący dach
 wentylowana przestrzeń
 0.1 cm membrana przeciwwilgociowa
 25 cm wełna mineralna
 stalowy ruszt krzyżowy
 0.1 cm membrana przeciwwilgociowa
 1.25 cm płyta g-k wodoodporna
 1.25 cm płyta g-k wodoodporna



przekrój A11-A11

0.3 cm wykładzina PCV
 7 cm wylewka betonowa zbrojona
 0.1 cm membrana przeciwwilgociowa
 10 cm płyty styropianowe EPS100
 10 cm płyty styropianowe EPS100
 0.1 cm membrana przeciwwilgociowa
 10 cm chudy beton
 20 cm zagęszczony piasek

■ istniejące struktury

PROGRAM FUNKCJONALNO-UŻYTKOWY

Wszelkie prawa zastrzeżone. Kopowanie, edytowanie i publikowanie bez zgody autora zabronione. Wszelkie wymiary należy zweryfikować z natury. Nie skalować wymiarów z rysunku. Wszelkie prace wykonywać zgodnie z zaleceniami producentów oraz z wiedzą techniczną dla poszczególnych systemów. Wszelkie błędy, rozbieżności lub nieścisłości należy zgłosić do projektanta.

www.matita.pl pawel.regula@matita.pl 504 704 210

Tytuł opracowania:

Wykonanie prac budowlano-remontowych wybranych pomieszczeń w budynku hali sportów walki COS OPO w Spale; remont pomieszczenia siłowni podnoszenia ciężarów, remont zaplecza sanitarno-szatniowego.

Adres inwestycji:
 Spała, Al. Prez. I. Mościckiego 6,
 97-215 Inowłódz

Investor / adres:
 Centralny Ośrodek Sportu - Ośrodek
 Przygotowań Olimpijskich w Spale,
 Spała, Al. Prez. I. Mościckiego 6,
 97-215 Inowłódz

Projektant:
 mgr inż arch. Paweł Reguła
 upr. nr 27/LOOKK/2015, nr izby LO-0934

Tytuł rysunku:
 Zaplecze sanitarno-szatniowe - przekroje
 A10-A10, A11-A11, koncepcja

Skala rysunku:
 1:100 / A4

Data:
 Lipiec 2025
 Nr arkusza:
 PFU 1.12

MATITA
 ARCHITEKTURA
 PAWEŁ REGUŁA