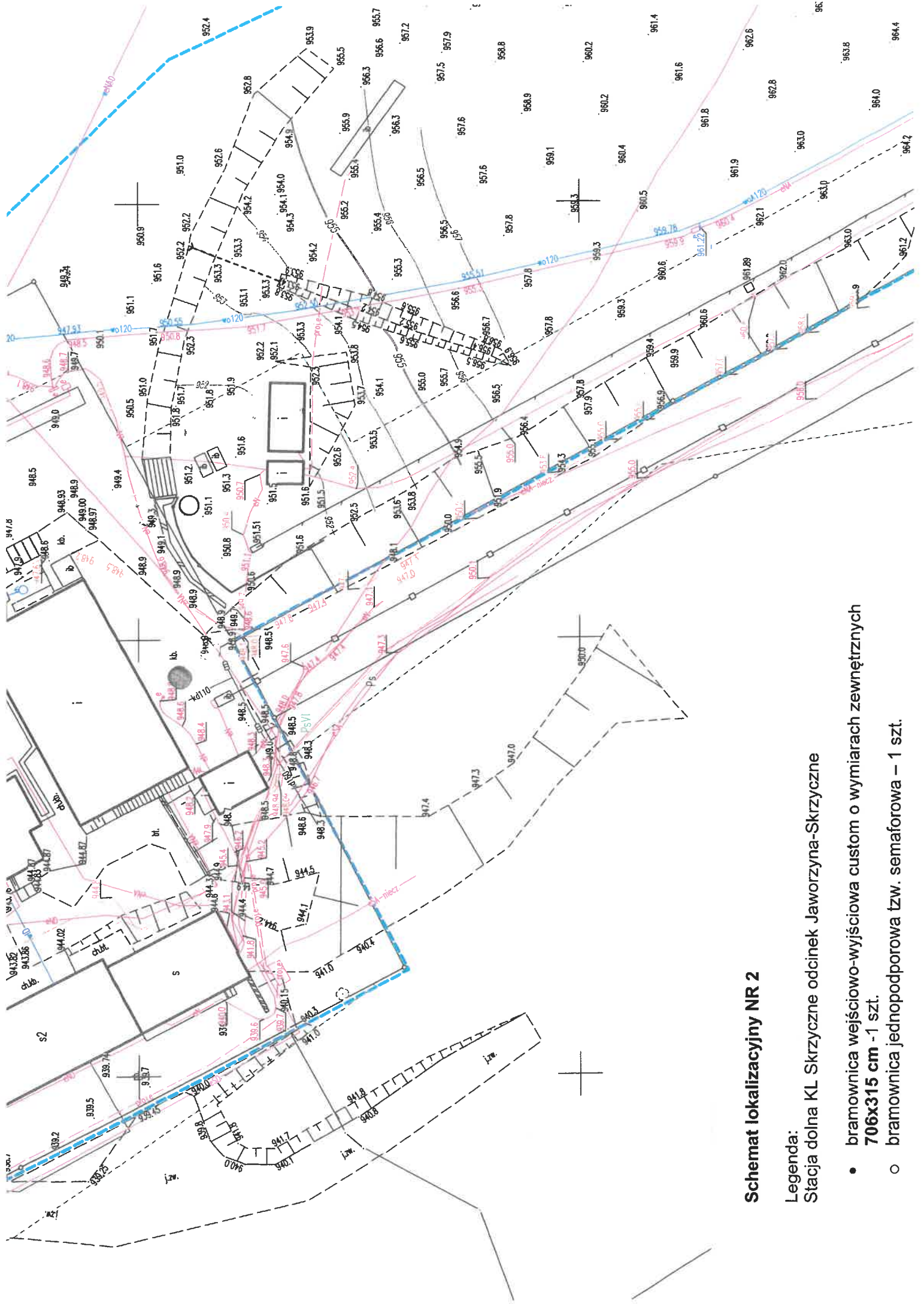


Schemat lokalizacyjny NR 1

Legenda:
 Stacja dolna KL Skrzyczne odcinek Szczyrk- Jaworzyna

- bramownica wejściowa o wymiarach zewnętrznych 316x 315 cm -1 szt.
- tablica (ekran)LED o wymiarach zewnętrznych 350x 200 cm -1 szt.



Schemat lokalizacyjny NR 2

Legenda:
 Stacja dolna KL Skrzyczne odcinek Jaworzyna-Skrzyczne

- bramownia wejściowo-wyjściowa custom o wymiarach zewnętrznych **706x315 cm** - 1 szt.
- bramownia jednopodporowa tzw. semaforowa – 1 szt.

