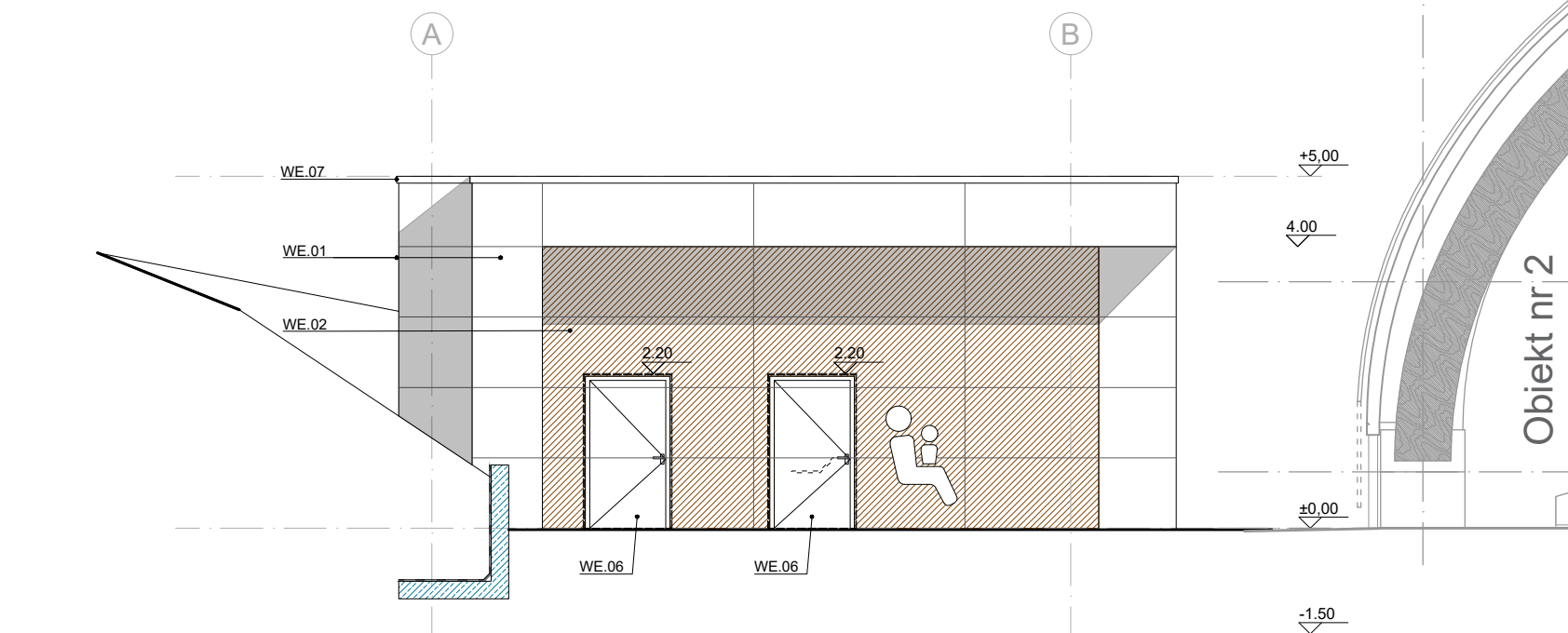


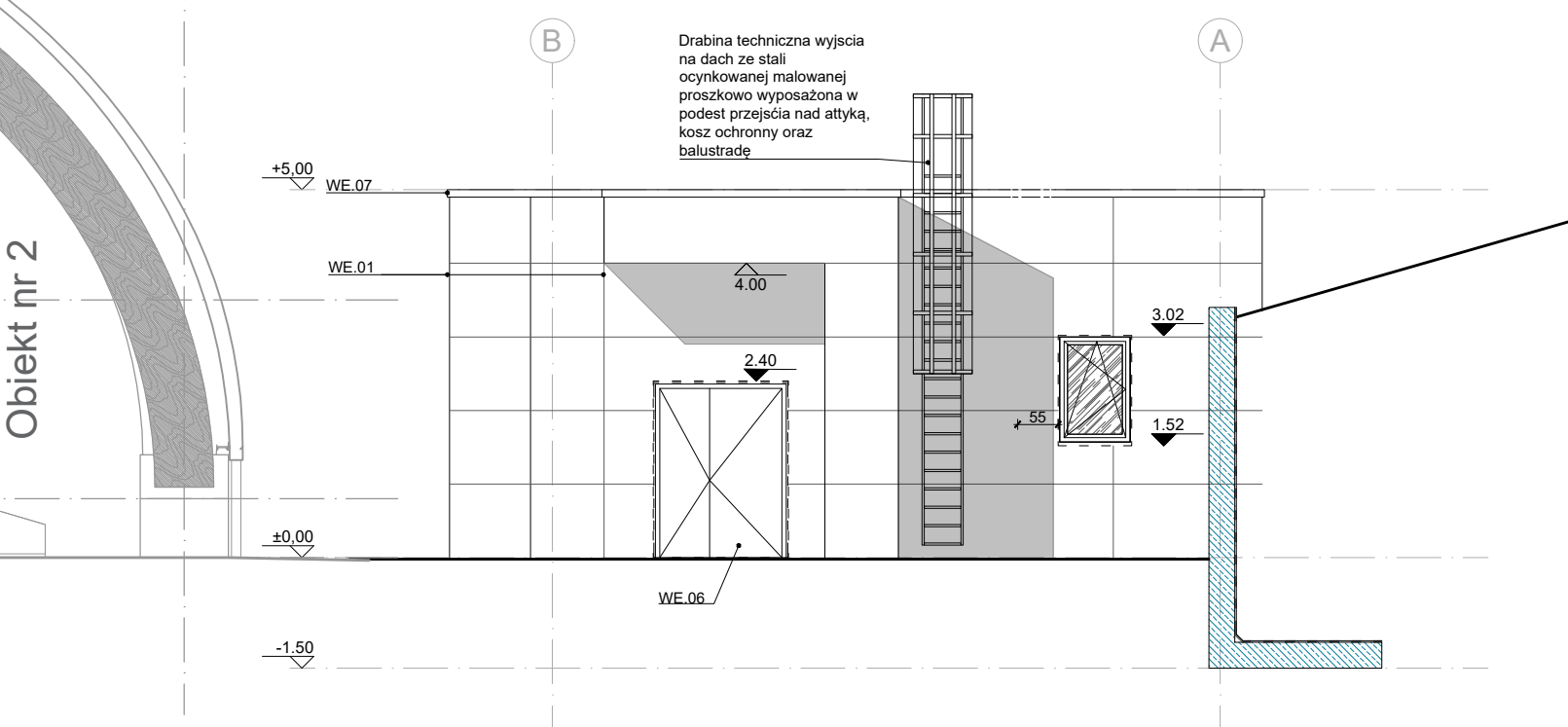
Elewacja północno - zachodnia

Skala 1:100



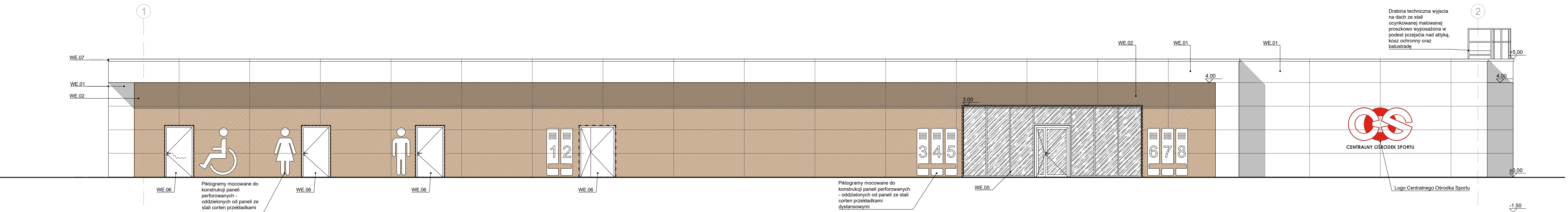
Elewacja południowo - wschodnia

Skala 1:100



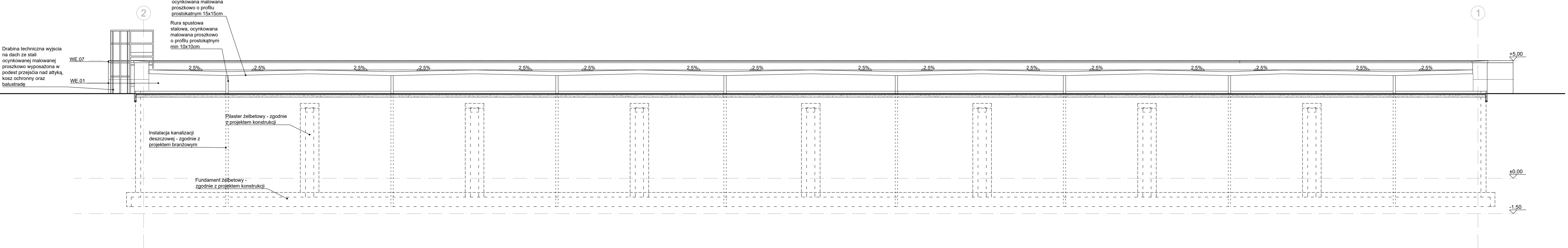
Elewacja południowo - zachodnia

Skala 1:100



Elewacja północno - wschodnia

Skala 1:100



LEGENDA:

- WE.01 Kasetony stalowe pełne i perforowane, powlekane, jasnoszare
- WE.02 Kasetony perforowane z blachy COR TEN
- WE.03 Kasetony z płyt włóknocementowych w kolorze RAL9005
- WE.04 Lamle aluminiowe 5x10 cm
- WE.05 Ściana osłonowa, ślusarka okienna, profile aluminiowe w kolorze RAL9005, szkło przeźierne bezbarwne ( w miejscu występowania słupów za panelem szkło nieprzeźierne)
- WE.06 Ślusarka aluminiowa w kolorze RAL9005
- WE.07 Obróbka blacharska z blachy ocynkowanej powlekanej w kolorze kasetonów elewacyjnych WE.01

Drabina techniczna wyjścia na dach ze stali ocynkowanej malowanej proszkowo wyposażona w podest przejścia nad attyką, kosz ochronny oraz balustradę



Logo Centralnego Ośrodka Sportu

Piktogramy mocowane do konstrukcji paneli perforowanych - oddzielonych od paneli ze stali corten przekładkami dystansowymi

Piktogramy mocowane do konstrukcji paneli perforowanych - oddzielonych od paneli ze stali corten przekładkami dystansowymi

Rytna stalowa, ocynkowana malowana proszkowo o profilu prostokątnym 15x15cm  
Rura spustowa stalowa, ocynkowana malowana proszkowo o profilu prostokątnym min 10x10cm

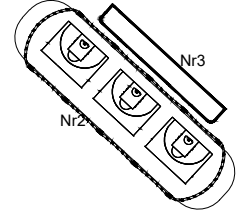
Instalacja kanalizacji deszczowej - zgodnie z projektem branżowym

Plaster żelbetonowy - zgodnie z projektem konstrukcji

Fundament żelbetonowy - zgodnie z projektem konstrukcji

Poziom parteru ±0,00 = 127,70 m n.p.m.

Opis: Biuro budowy sportowo-treningowego, budynku zaplecza sanitarnego oraz przekrycia boisk zewnętrznych wraz z zagospodarowaniem terenu i infrastrukturą techniczną na działce nr 342/4, obręb Głębokie		<b>ARP MANECKI</b> ARCHITEKCI S. P. Z O. O. UL. WIELOPOLE 18B 31-072 KRAKÓW NIP: 6762574406 E-MAIL: ARP.BIURO@GMAIL.COM TEL.: (12) 422 55 70		Stadium:	
Funkcja:		Nazwisko:		Nr upraw:	
Projektant generalny:		M. MANECKI		MPOIA/036/2009	
Współpraca projektowa:		L. LESZCZYŃSKI		Architektura	
Data:		LIPIEC 2024		Sprawdzający:	
		M. SŁĘBODA		MPOIA 019/2003	
				Architektura	
				Skala:	
				1:100	
				Nr rysunku:	
				A3-301	



Nr1 - Budynki sportowo-treningowy  
Nr2 - Przekrycia boisk zewnętrznych  
Nr3 - Budynki higieniczno - sanitarny