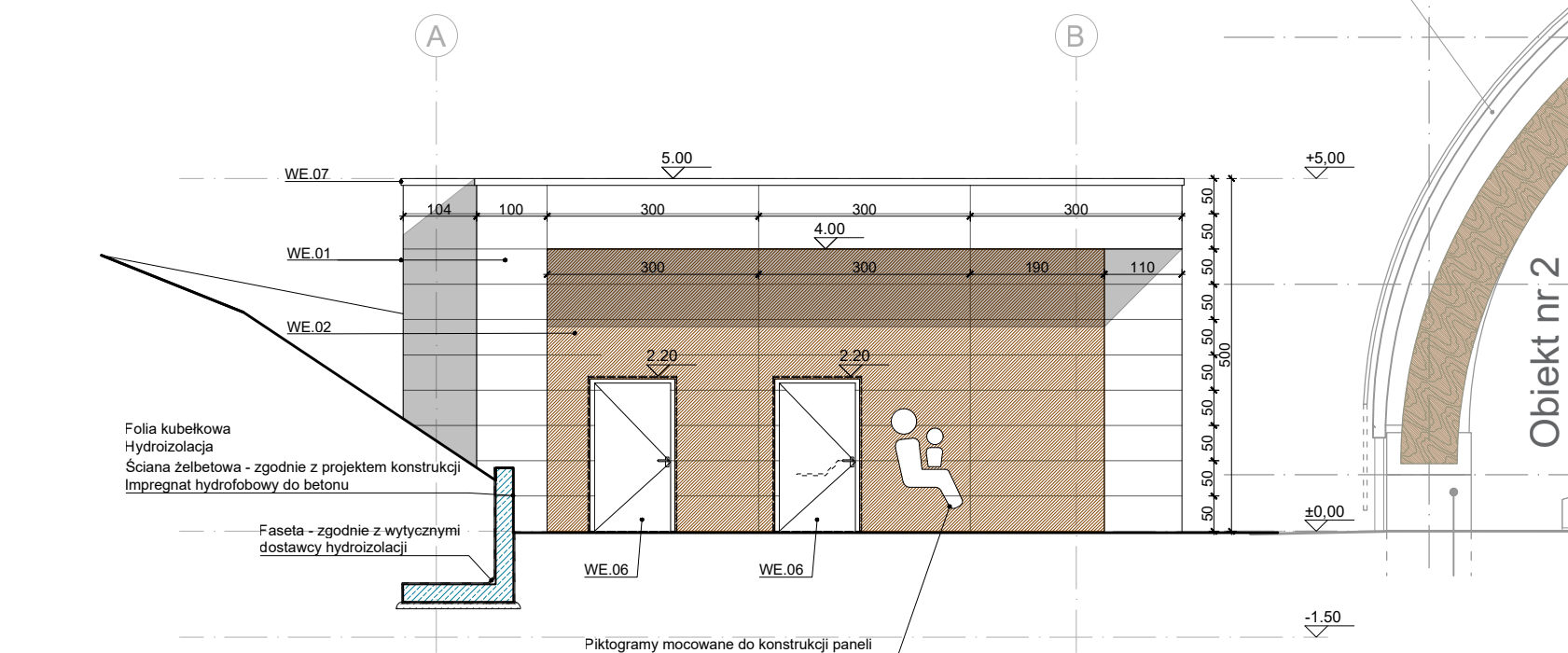


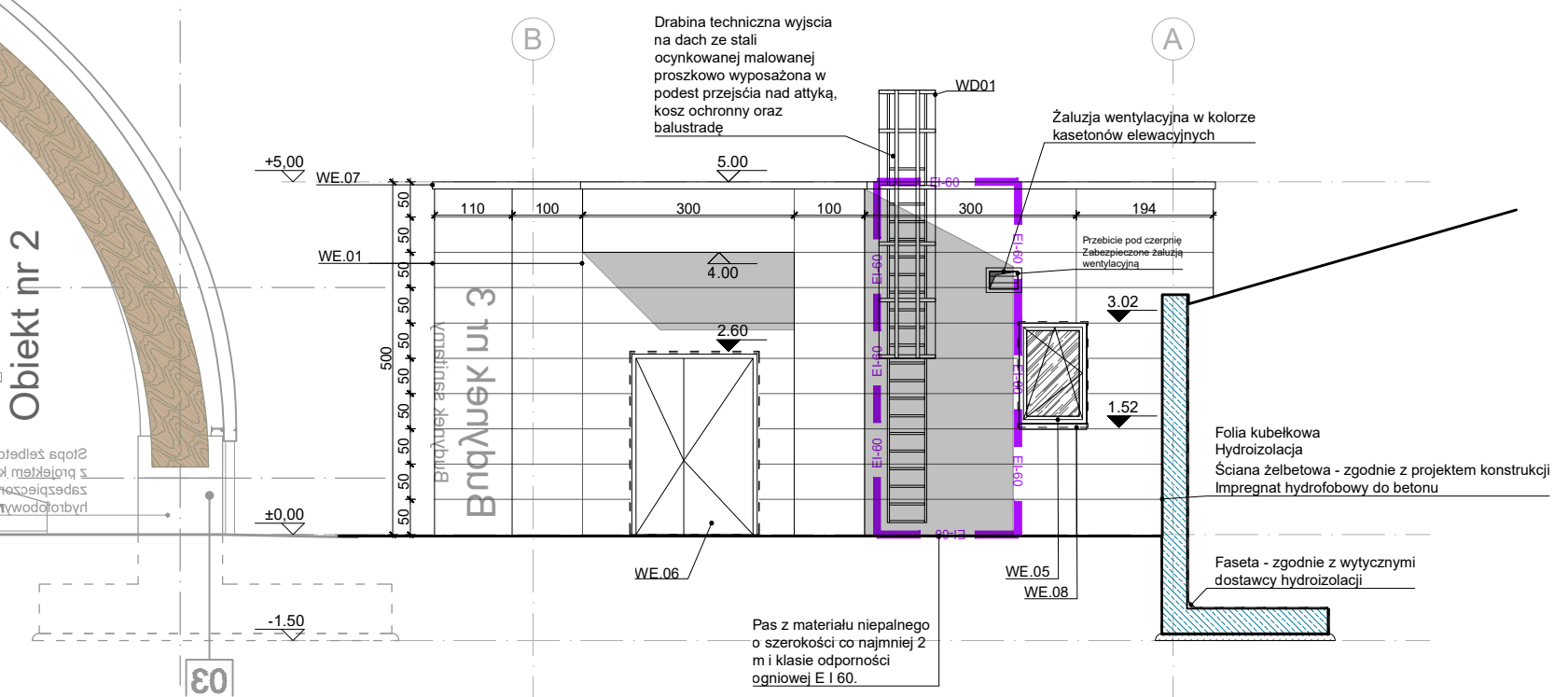
Elewacja północno - zachodnia

Skala 1:100



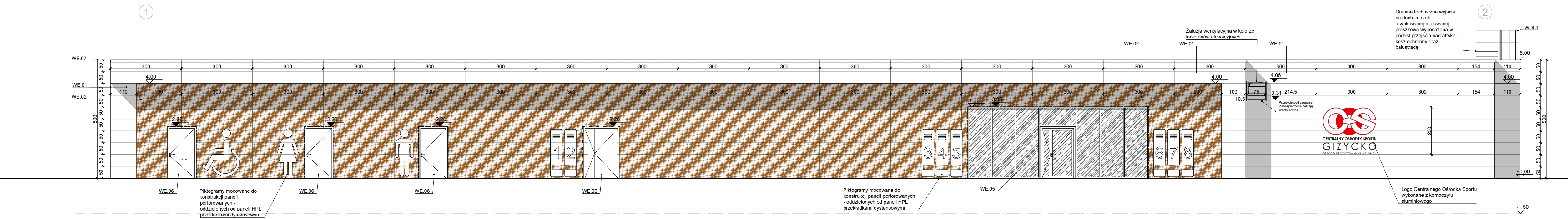
Elewacja południowo - wschodnia

Skala 1:100



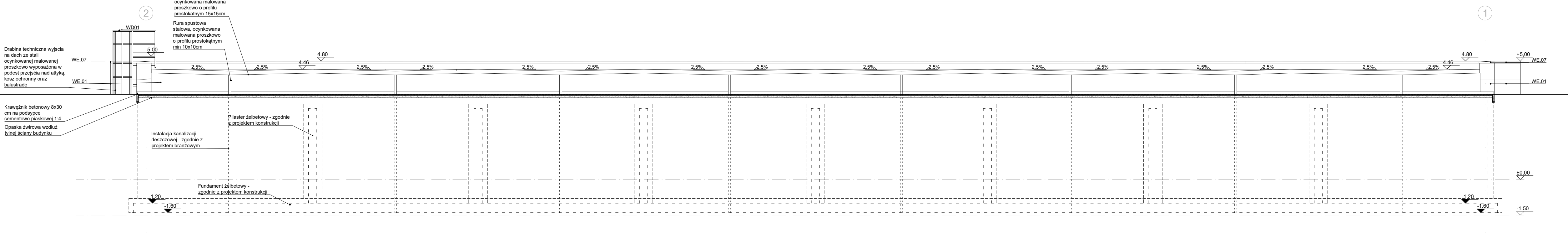
Elewacja południowo - zachodnia

Skala 1:100



Elewacja północno - wschodnia

Skala 1:100



- LEGENDA:**
- WE.01 Kasetony stalowe pełne i perforowane, powlekane, jasnoszare
 - WE.02 Kasetony perforowane Płyty HPL z teksturą imitującą stal
 - WE.03 COR-TEN - grafika zgodnie z rys. szczegółowymi
 - WE.04 Kaskony z płyt włóknocementowych w kolorze RAL9005
 - WE.05 Lamelki aluminiowe 5x10 cm w kolorze RAL9005
 - WE.06 Ściana osłonowa, ślusarka okienna, profile aluminiowe w kolorze RAL9005, szkło przeźierne bezbarwne (w miejscu występowania słupów za panelem szkło nieprzeźierne)
 - WE.07 Ślusarka drzwiowa aluminiowa w kolorze RAL9005
 - WE.08 Obróbka blacharska z blachy ocynkowanej powlekanej w kolorze kasetonów elewacyjnych WE.01
 - WE.09 Parapet zewnętrzny ze stali ocynkowanej malowanej proszkowo w kolorze paneli elewacyjnych WE.01 i WE.03

Poziom parteru ±0,00 = 127,70 m n.p.m.

Objekt: Budowa budynku sportowo-treningowego, budynku łazienek sanitarnych oraz przetrzynki basen zewnętrznych wraz z zagospodarowaniem terenu i infrastrukturą techniczną na działce nr 34/24, objętej Głizycko		ARP MANECKI ARCHITEKCI		S. P. Z. O. O. UL. WIELOPOLE 18B 31-072 KRAKÓW NIP: 6762574406 E-MAIL: ARP.BIURO@GMAIL.COM TEL.: (12) 422 55 70	
Projektant: Centralny Ośrodek Sportu w Głizycku Ul. Moniuszki 22, 11-500 Głizycko	FUNKCJA	NR UPRAW.	SPECJALNOŚĆ	POCIS	Stadium:
	Projektant generalny	DR inż. arch. M. MANECKI	MP/OIA/036/2009	Architektura	PROJEKT WYKONAWCZY
	Współpraca projektowa	mgr inż. arch. D. POROBECKI		Architektura	Treść rysunku
		mgr inż. arch. LESZCZYŃSKI		Architektura	ELEWACJE
Data: WRZESIEŃ 2024	Sprawdzający	mgr inż. arch. M. SŁEBIŃSKA	MP/OIA 019/2003	Architektura	Skala: 1:100
					Nr rysunku: A3-301