

UWAGI:

- Uwagi ogólne - patrz opis konstrukcji.
- Posadowienie zaprojektowano jako bezpośrednie na pycie fundamentowej lub ławach fundamentowych.
- Roboty ziemne wykonywać w okresie bezdeszczowym, wykopy zabezpieczyć przed dopływem wody, aby nie dopuścić do zawodnienia wykopów – ponieważ zalegające w podłożu grunty mogą się upłynić, uplastycznić w kontakcie z wodą.
- Przed ułożeniem warstwy z chudego betonu dno wykopu musi być odebrane przez uprawnionego geologa i potwierdzone przez Kierownika Budowy wpisem do dziennika budowy.
- Wymiary otworów okiennych i drzwiowych sprawdzić z aktualnymi wytycznymi dostawcy stolarki.
- Rysunek należy rozpatrywać łącznie z rysunkami Architektury i pozostałych branż.
- Rysunki deskowań należy rozpatrywać łącznie z pozostałymi rysunkami konstrukcji.
- Otwory instalacyjne mniejsze niż Ø150mm nieoznaczone na rysunkach konstrukcji wykonać wg projektu architektonicznego i branż.
- Otwory w ścianach do Ø150mm zakłada się jako przewiewy. W przypadku lokalizacji takich otworów w odległości nie większej niż 1m od słupów lub końca ścian przed przystąpieniem do realizacji przebiecia należy uzgodnić z nadzorem autorskim.
- Bednarka instalacji uzimienia wg projektu branży elektrycznej.
- Rozwiązania mogą ulec zmianie wskutek uzgodnień międzybranżowych oraz dostosowania do technologii przewidzianej przez Wykonawcę, po uzyskaniu akceptacji Projektanta Konstrukcji.
- Wszystkie wymiary sprawdzić na budowie.
- Rysunki zbrojarskie należy rozpatrywać razem z rysunkami szalunkowymi.
- Pręty zbrojeniowe rysowane w kładzie.
- Pręty niedowymiarowane do osi układać symetrycznie względem tej osi.
- Pręty wydane z mb. oraz jako średnie należy dostosować do rzeczywistej geometrii elementów.
- Pręty "koziaki" dostosować do technologii układania zbrojenia.
- Kotwienie prętów w innych elementach (słupy, ściany itd.) na długości Lbd (długość zakotwienia).
- Łączenie prętów na zakład: zbrojenie górne - w środku rozpiętości, zbrojenie dolne - nad podporą, poza światłem otworu.
- Minimalny zakład pręta, jeżeli nie pokazano narysunku - 35 x średnica pręta.
- Wykonawca zobowiązany jest przedstawić Projekt Warsztatowy stropów prefabrykowanych wraz ze schematem układania prefabrykatów. Założono że, podczas wznoszenia ścian zewnętrznych, na których zaprojektowano oparcie płyt stropowych, następuje ich rozparcie elementami prefabrykowanymi o każdą kondygnację. Zatem elementy te układane będą sukcesywnie, zgodnie ze wznoszeniem ścian. Podczas rozmieszczania płyt TT należy uwzględnić lokalizację żebra płyt tak by znajdowały się one w świetle pomiędzy otworami instalacyjnymi znajdującymi się bezpośrednio nad krótkimi wspornikami. Pod płytami w miejscach podparcia należy montować podkładki elastomerowe.

Dane materiałowe

Element	Otulina	Klasa ekspozycji
Płyta fundamentowa - powierzchnia dolna	50 mm	XC2, XA1
Płyta fundamentowa - powierzchnia górna	40 mm	XC2, XA1
Ściany kondygnacji podziemnych	40 mm	XC3, XA1
Stropy i ściany kondygnacji nadziemnych	30 mm	XC1
Wierce pionowe i poziome	30 mm	XC1

Beton C30/37 W8 - fundamenty

Beton C30/37 - stropy kondygnacji nadziemnych

Beton C30/37 - ściany

Beton C8/10 - chudy beton 10cm

Stal Ø A-IIIN B500SP

Stal Ø A-0 S10S

LEGENDA:

- Ściany żelbetowe
— Ściany murowane
— Dół nadproża
— Pręt o zmiennej długości

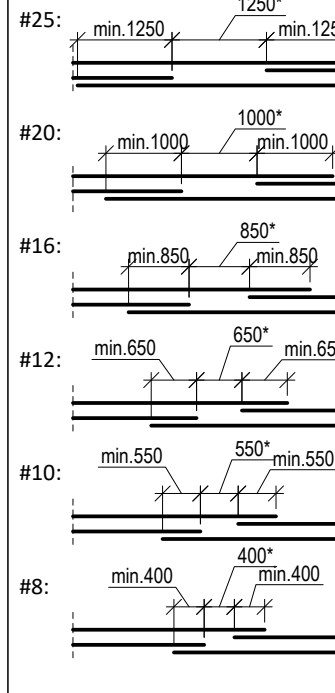
OZNACZENIA:

- G - zbrojenie górne
D - zbrojenie dolne
GB - zbrojenie górne belki
DB - zbrojenie dolne belki
W - zbrojenie wewnętrzne
Z - zbrojenie zewnętrzne

Poziom parteru ±0,00 = 127,70 m n.p.m.

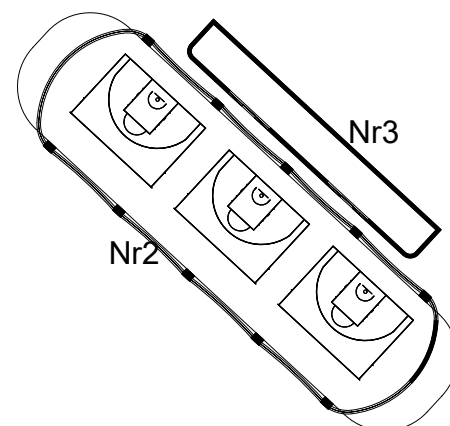
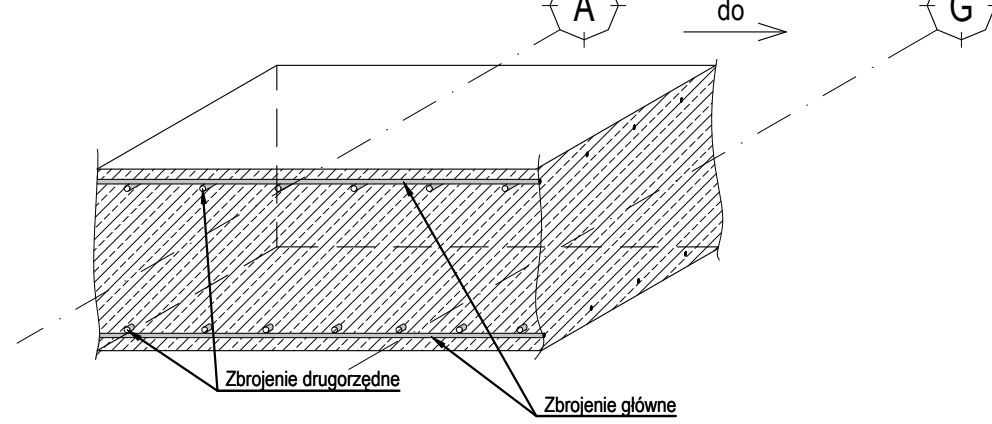
Zakłady prętów

skala 1:100



Kolejność układania zbrojenia w płycie

skala 1:25



Nr1 - Budynek sportowo-treningowy
Nr2 - Przekrycie boisk zewnętrznych
Nr3 - Budynek higieniczno - sanitarny

Obiekt: Budowa budynku sportowo-treningowego, budynku zaplecza sanitarnego oraz przekrycia boisk zewnętrznych wraz z zaopodabarowaniem terenu i infrastrukturą techniczną na działce nr 342/4, obręb Giżycko	 S. P. Z O. O. UL. WIELOPOLE 18B 31-072 KRAKÓW NIP: 6762574406 E-MAIL: ARP.BIURO@GMAIL.COM TEL.: (12) 422 55 70					Stadium: PROJEKT WYKONAWCZY	
	FUNKCJA	NAZWISKO	NR UPRAW.	SPECJALNOŚĆ	PODPIS	Treść rysunku: Zbrojenie dolne płyty fundamentowej - kierunek Y	
	Projektant generalny	dr inż. arch. M. Manecki	MP0IA/036/2009	Architektura			
	Współpraca projektowa	dr inż. J. Zdeb mgr inż. W. Kaczor inż. M. Więckowicz	MAP/0085/PWOK/07 MAP/0105/PWBKb/23	Konstrukcja Konstrukcja			
Investor: Centralny Ośrodek Sportu w Giżycku Ul. Moniuszki 22, 11-500 Giżycko		mgr inż. J. Ządo	MAP/0126/PWBKb/23	Konstrukcja		Skala: 1:100, 1:25	Nr rysunku: GIZ-PW-K-2002
Data: LISTOPAD 2024		Sprawdzający					