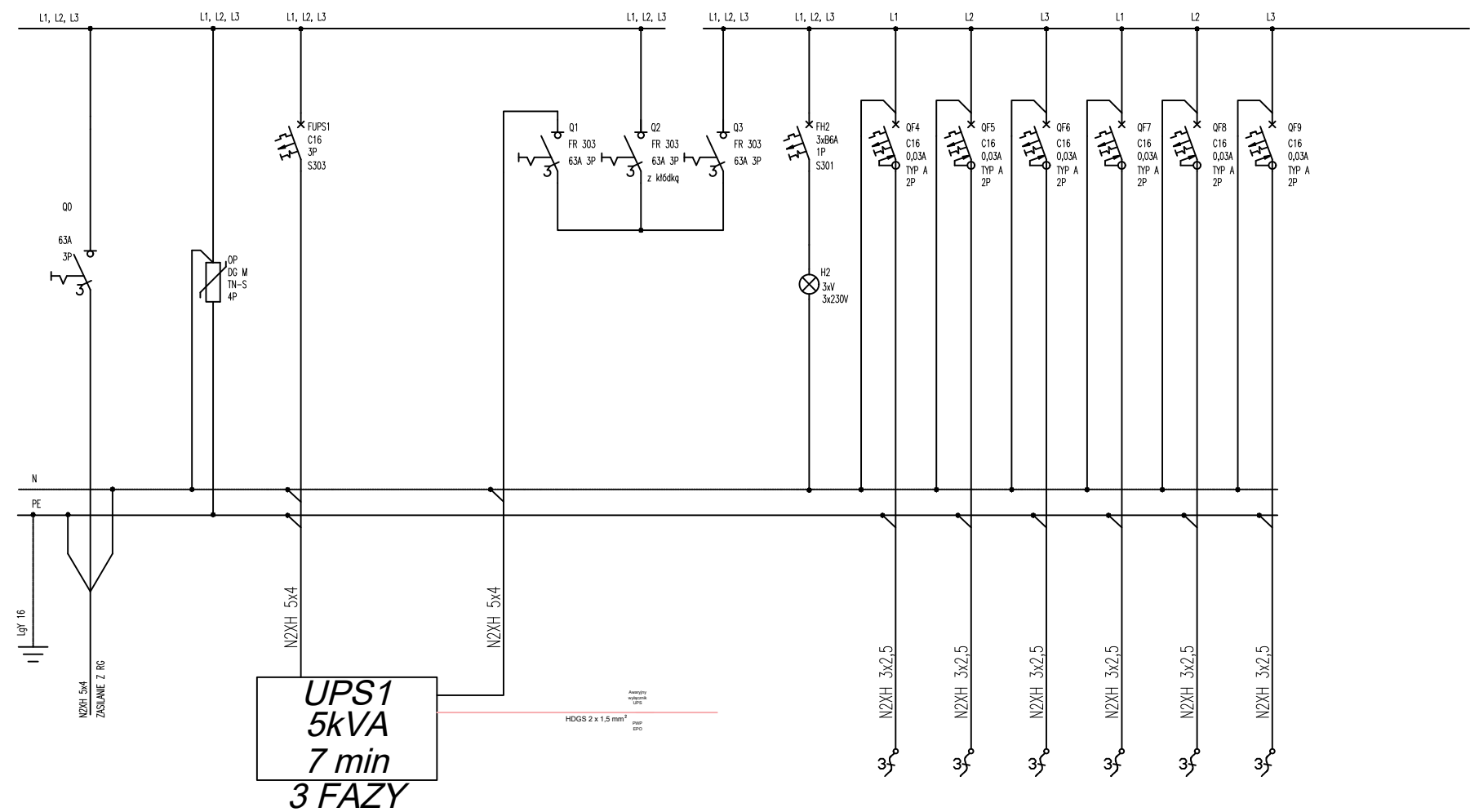


TABLICA TUPS
TABLICA NATYNKOWA



Nr. obwodu	Zasilanie z rozdzielnic RG	Ochrona przeciwprzepięciowa	Zas. podstawowe	UPS2	BY-PASS SERWISOWY	Kontrola obecności napięcia	1E	2E	3E			
Odbiornik							Gniazda komputerowe	Gniazda komputerowe	Stacja CCTV			
P _f [kW]	5.0			5			2.2	2.2	2.2			
P _o [kW]												
I _o [A]	16.1											

Poziom parteru ±0,00 = 127,70 m n.p.m.

Obiekt: Budowa budynku sportowo-treningowego, budynku zaplecza sanitarnego oraz przekrycia boisk zewnętrznych wraz z zagospodarowaniem terenu i infrastrukturą techniczną na działce nr 342/4, obręb Giżycko	<div>AR? MANECKI ARCHITEKCI</div> <div>S. P. Z O. O. UL. WIELOPOLE 18B 31-072 KRAKÓW NIP: 6762574406 E-MAIL: ARP.BIURO@GMAIL.COM TEL.: (12) 422 55 70</div>											
	FUNKCJA	NAZWISKO	NR UPRAW.	SPECJALNOŚĆ	PODPIS	Stadium: PROJEKT TECHNICZNY		Treść rysunku: SCHEMAT TUPS				
	Projektant generalny	dr inż. arch. M.MANECKI	MPOIA/036/2009	Architektura								
	Współpraca projektowa	S. Mazur	RP-Upr.194/93	Inst. Elektryczne								
Data:	LISTOPAD 2024	Sprawdzający	W. Dzierwa	BPP.Upr.336/82	Inst. Elektryczne	Skala:	--	Nr rysunku:	EL-1.16			