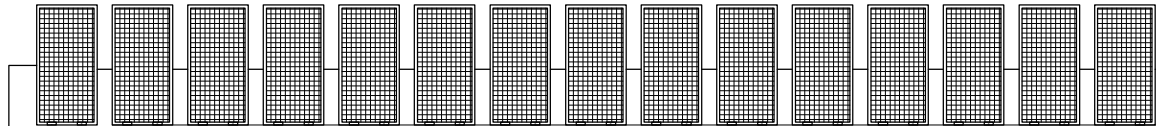


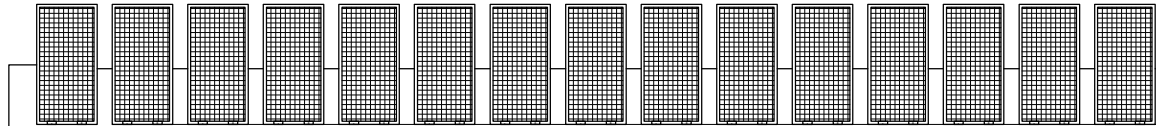
Zestaw paneli nr 1

Długość stringu: 19 modułów + 19 optymalizatorów



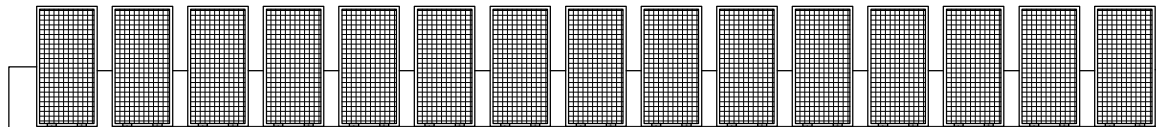
Zestaw paneli nr 2

Długość stringu: 19 modułów + 19 optymalizatorów



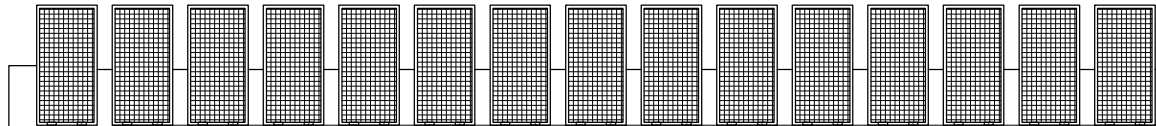
Zestaw paneli nr 3

Długość stringu: 19 modułów + 19 optymalizatorów



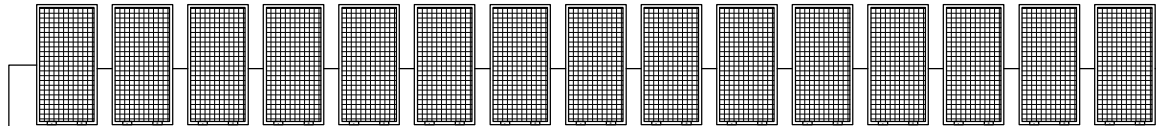
Zestaw paneli nr 4

Długość stringu: 19 modułów + 19 optymalizatorów



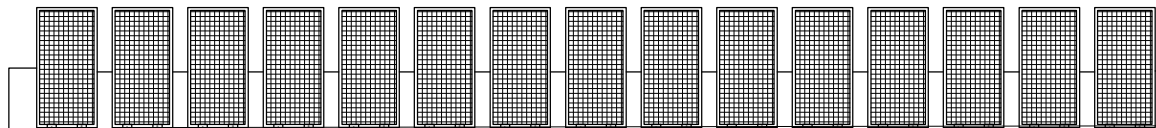
Zestaw paneli nr 5

Długość stringu: 19 modułów + 19 optymalizatorów



Zestaw paneli nr 6

Długość stringu: 19 modułów + 19 optymalizatorów



Uziemienie wszystkich modułów i konstrukcji wsporczych

Uziemienie wszystkich modułów i konstrukcji wsporczych

Uziemienie wszystkich modułów i konstrukcji wsporczych

Uziemienie wszystkich modułów i konstrukcji wsporczych

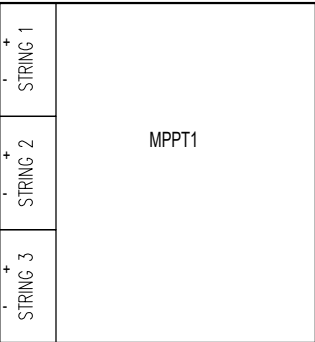
Uziemienie wszystkich modułów i konstrukcji wsporczych

Uziemienie wszystkich modułów i konstrukcji wsporczych



Rozdzielnica PV
II klasa izolacji
Szafa zabezpieczająca zlokalizowana na 2 piętrze
3x Rozłącznik bezpiecznikowy (2 polowy): DC 1000V
3x wkładka topikowa: 10x38 20A 1000V DC gPV

Falownik montowany na ścianie pomieszczenia



Inwerter
PV
50kW

L3
L2
L1
N
PE
ETH

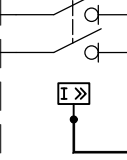
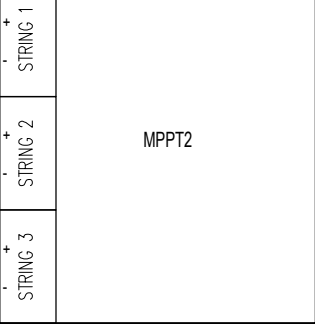
DC
AC

MPPT2

BUDYNKOWA
SIEĆ
LAN

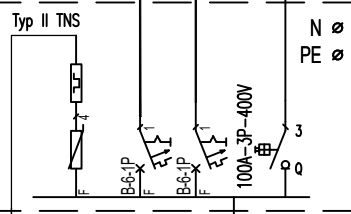


3x Rozłącznik bezpiecznikowy (2 polowy): DC 1000V
3x wkładka topikowa: 10x38 20A 1000V DC gPV



3x Rozłącznik bezpiecznikowy (2 polowy): DC 1000V
3x wkładka topikowa: 10x38 20A 1000V DC gPV

Rozdzielnica AC
II klasa izolacji
Szafa zlokalizowana na 2 piętrze



L.PV

LGY 5x35mm B2Ca

N2XH 5x35mm B2Ca

Poziom parteru ±0,00 = 127,70 m n.p.m.

OCHRONA PRZECIWPORAŻENIOWA:
SZYBKIE, SAMOCZYNNIE WYŁĄCZENIE
ZASILANIA W SIECI TN-S

Obiekt:
Budowa budynku sportowo-treningowego, budynku
zaplecza sanitarnego oraz przekrycia boisk zewnętrznych
wraz z zagospodarowaniem terenu i infrastrukturą
techniczną na działce nr 342/4, obręb Giżycko

AR2
MANECKI
ARCHITEKCI

S. P. Z O. O. UL. WIELOPOLE 18B 31-072 KRAKÓW NIP: 6762574406 E-MAIL: ARP.BIURO@GMAIL.COM TEL.: (12) 422 55 70

Inwestor:
Centralny Ośrodek Sportu w Giżycku
Ul. Moniuszki 22, 11-500 Giżycko

FUNKCJA	NAZWISKO	NR UPRAW.	SPECJALNOŚĆ	PODPIS
Projektant generalny	dr inż. arch. M.MANECKI	MPOIA/036/2009	Architektura	
	S. Mazur	RP-Upr.194/93	Inst. Elektryczne	
Współpraca projektowa				

Stadium: **PROJEKT
TECHNICZNY**

Treść rysunku:

SCHEMAT PV

Skala:

--

Nr rysunku:

EL-1.18

Data: LISTOPAD 2024

Sprawdzający: W. Dzierwa BPP.Upr.336/82 Inst. Elektryczne