

Rzut dachu  
Skala 1:100

Elevacja północna

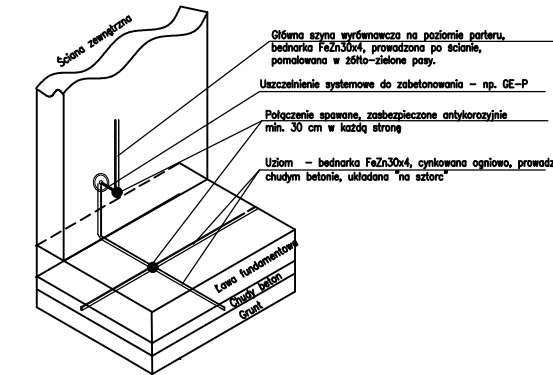
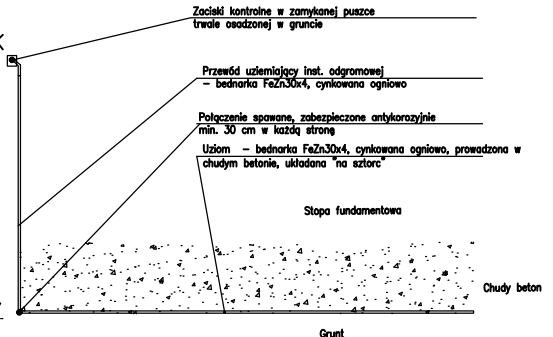
Elevacja wschodnia

Elevacja zachodnia

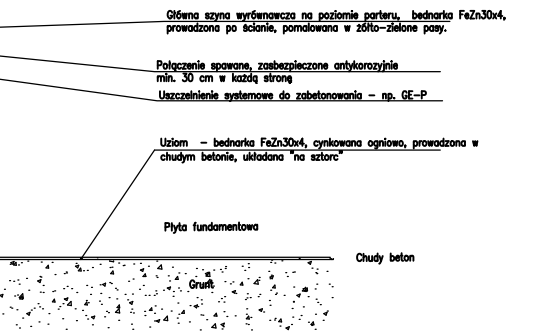
Elevacja południowa

LEGENDA SYMBOLI	
RC	ROZDZIENICA GŁÓWNA BUDYNKU
ZKP	ZŁĄCZE KONTAKTOWE POMIAROWE
KU	TABLICA KUCHNI
PT	TABLICA PIĘTROWE
PWP	CERTYFIKOWANY WYŁĄCZNIK PRZECIWPORĄDOWY
1-F	GNIAZDO 1-FAZ P20 PODCIĘCIE
2-F	GNIAZDO 1-FAZ P20 PODCIĘCIE W JEDNEJ RAMCE Z PRZESŁONĄ TOROW
3-F	GNIAZDO 1-FAZ P44 PODCIĘCIE
4-F	GNIAZDO 3-FAZ P44
5-F	WYPUST 1 FAZOWY

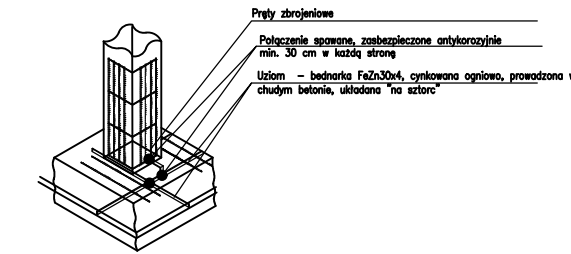
POŁĄCZENIE UZIOMU PARAFUNDAMENTOWEGO  
INSTALACJĄ ODGROMOWĄ (A)



POŁĄCZENIE UZIOMU PARAFUNDAMENTOWEGO Z SZYNĄ  
WYRÓWNAWCZĄ BUDYNKU (B)



POŁĄCZENIE UZIOMU PARAFUNDAMENTOWEGO Z SZYNĄ  
ZE ZBROJENIEM



Opis: Budowa budynku sportowo-rekreacyjnego, budownictwa zaplecza szklarniowego oraz przystanku busów zmodernizowanych wraz z zaprogramowaniem systemu i infrastruktury technicznej na obszarze w 342/4, obręb Głogów		ARR MANECKI J.A.R.C.H.I.E.K.S.I.	
S. P. Z. O. O. U. L. WIELOPOLE 18B 31-072 KRAKÓW NIP: 6762574406 E-MAIL: ARR.BIURO@GMAIL.COM TEL: (12) 422 65 70		Funkcja	
Nazwisko		Nr upraw.	
M. MANECKI		MPOIA/036/2009	
S. Mazur		Inst. Elektryczne	
Współpraca projektowa		Inst. Elektryczne	
Data: LISTOPAD 2024		Sprawdzający: W. Dolewna BPP.Upr.336/82 Inst. Elektryczne	
Projektant generujący		Projektant	
Współpraca projektowa		Współpraca projektowa	
Tytuł rysunku: RZUT INSTALACJI ELEKTRYCZNEJ DACH		Skala: 1:100	
Nr rysunku: EL-2.6		Projekt	