

| Zestawienie powierzchni (na podstawie normy PN-ISO 9836) | | | |
|--|---|--------------------|--------------------|
| Nr. pom. | Nazwa pomieszczenia | Pow. użytkowa [m²] | Pow. użytkowa [m²] |
| 1A.201 | Komunikacja | 77.77 | |
| 1A.202a | Szafka nr 7 | | 31.6619 |
| 1A.202b | Umywalka nr 7 | | 15.3480 |
| 1A.202c | WC nr 7 | | 14.8525 |
| 1A.203a | WC męski - przedsionek | | 4.7232 |
| 1A.203b | WC męski | | 7.4130 |
| 1A.204 | WC dla os. ze szczególnymi potrzebami | | 59705.0000 |
| 1A.205a | WC damski - przedsionek | | 4.7652 |
| 1A.205b | WC damski | | 7.4550 |
| 1A.206a | Szafka nr 8 | | 31.6619 |
| 1A.206b | Umywalka nr 8 | | 15.3900 |
| 1A.206c | WC nr 8 | | 14.8525 |
| 1A.207 | Pomieszczenie gospodarcze | | 3.7830 |
| 1A.208a | Sala treningowa | | 62.4639 |
| 1A.208b | Magazyn podręczny | | 5.2500 |
| 1A.209 | Pomieszczenie elektryczne | 4.76 | |
| 1A.K1 | Klatka schodowa | | 20.2182 |
| 1A.T1 | Szacht techniczny | 4.3750 | |
| 1A.T2 | Szacht techniczny | 30807.0000 | |
| 1A.T3 | Szacht kominowy | 0.73 | |
| 1A.W1 | Szyb windy | | 4.3750 |
| 1B.201 | Komunikacja | 88.35 | |
| 1B.202a | Sala treningowa - szermierka | | 364.1260 |
| 1B.202b | Sala treningowa - szermierka / strzelectwo sportowe | | 361.9500 |
| 1B.202c | Magazyn podręczny | | 53.5122 |
| 1B.202d | Magazyn podręczny - antresola | | 35.30 |
| 1B.K1 | Klatka schodowa | | 20.2182 |
| 1B.T1 | Szacht techniczny | 4.3000 | |
| 1B.T2 | Szacht techniczny | 12.2240 | |
| 1B.W1 | Szyb windy | | |
| | | 29.47 | 210.93 |
| | | | 1040.47 |
| Powierzchnia netto [m²] | | 1280.87 | |

- UWAGI:
1. RYSUNEK ROZPATRYWAĆ ŁĄCZNIE Z OPISEM TECHNICZNYM.
 2. RYSUNEK ROZPATRYWAĆ WSPÓLNIE Z RESZTĄ DOKUMENTACJI PROJEKTOWEJ WSZYSTKICH BRANŻ.
 3. PRZEJŚCIA KANAŁÓW PRZEZ PRZEGRODY POŻAROWE NALEŻY ZABEZPIECZYĆ PRZECIWPÓŻAROWO.
 4. KLAPY POŻ. W PRZYPADKU ZBYT MAŁEJ ILOŚCI MIEJSCA W SZACHCIE LUB PRZEGRODZIE BUDOWLANEJ NALEŻY OBUDOWAĆ DO LINII MONTAŻOWEJ PŁYTAMI OGNIODOPORNYMI NP. PROMAT.
 5. PRZY KAZDYM ODCISKU KANAŁU WENTYLACYJNEGO NALEŻY ZASTOSOWAĆ PRZEPUSTNICĘ.
 6. WSZYSTKIE ZASTOSOWANE W PROJEKcie MATERIAŁY, ROZWIĄZANIA TECHNICZNE I URZĄDZENIA BĘDĄ ODPOWIEDZIAŁY NORMATOM BEZPIECZEŃSTWA POŻ. I BHP (POSIADAJĄ ODPOWIEDNIE ATYSTY I APROBATY).
 7. NALEŻY PRZEWIDZIEĆ DOSTĘP DO WSZYSTKICH URZĄDZEK MECHANICZNYCH, KLAP POŻ., PRZEPUSTNIC, ITP.
 8. IZOLACJA KANAŁÓW WENTYLACYJNYCH:
KANAL NAWIEWNY WEWNĄTRZ BUDYNKU - 4 cm wełny min.
KANAL WYWIEWNY WEWNĄTRZ BUDYNKU - 4 cm wełny min.
KANAL NAWIEWNY NA ZEWNĄTRZ BUDYNKU - 10 cm wełny min. zabezpieczony blachą ocynkowaną
KANAL WYWIEWNY NA ZEWNĄTRZ BUDYNKU - 10 cm wełny min. zabezpieczony blachą ocynkowaną.
 9. W DRZWIACH LUB ŚCIANACH POMIESZCZEŃ SANITARNYCH NALEŻY ZAISTALOWAĆ KRATKI PRZEPŁYWOWE W CELU SWOBODNEGO PRZEPŁYWU POWIETRZA.
 10. PIONY ORAZ PRZEWODY ROZPROWADZAJĄCE INSTALACJĘ NALEŻY ZAIZOLOWAĆ ZGODNIE Z OBOWIAZUJĄCIMI PRZEPISAMI.
 11. ZAWIESIA ORAZ UCHWYTY MONTAŻOWE NALEŻY MONTOWAĆ BEZPOŚREDNIO DO PRZEGRÓD BUDOWLANYCH, A W PRZYPADKACH, GDY NIE MA TAKIEJ MOŻLIWOŚCI NALEŻY WYKONAĆ KONSTRUKCJĘ WSPORCZĄ Z Kształtowników stalowych indywidualnie dla każdej zaistniałej sytuacji.
 12. NA PRZEWODACH WENTYLACYJNYCH NALEŻY WYKONAĆ OTWORY REWIZYJNE MINIMALNE WYMIARY OTWORÓW POWINNY WYNIOSĆ:
DŁA PRZEWODÓW OKRĄGLYCH:
200<d<315 A=300mm B=100mm
315<d<500 A=400mm B=200mm
DŁA PRZEWODÓW PROSTOKĄTNYCH DLA WYMIARU BOKU PRZEWODÓW
<200 A=300mm B=100mm
200<s<500 A=400mm B=200mm
>500 A=500mm B=400mm
 13. PROJEKTANT NIE PONOSI ODPOWIEDZIALNOŚCI ZA WSZELKIE ZMIANY WYNIKAJĄCE Z UŚCZEGÓLNIENIA ROZWIĄZAŃ FUNKCYJNALNYCH, WYMOGÓW STAWIANYCH PRZEZ TECHNOLOGIE, KONSTRUKCJE, INSTALACJE ORAZ ZMIAN WPROWADZONYCH PRZEZ INWESTORA.
 14. ZA KOMPLETNE OPRACOWANIE NALEŻY PRZYZNAC WSZYSTKO CO ZOSTAŁO NARYSOWANE, OPISANE, OBJĘTE PRZEDMIAREM ORAZ KONIECZNE DO PRAWIDŁOWEGO WYKONANIA INSTALACJI ORAZ PRAWIDŁOWEGO FUNKCJONOWANIA OBIEKTU.
 15. W ZAKRES OBOWIĄZKÓW WYKONAWCY JEDNEJ CZĘŚCI INSTALACJI NALEŻY WYKONANIE KOMPLETNEGO ROZRUCHU PRZY WSPÓŁPRACY Z WYKONAWCĄ POZOSTAŁYCH CZĘŚCI INSTALACJI. DO ZAKRESU PRAC I MATERIAŁÓW NALEŻY RÓWNIEŻ PRZEWIDZIEĆ UTRZYMANIE W RUCHU INSTALACJI AZ DO KOŃCOWEGO ODBIORU, ORAZ MEDIA POTRZEBNE DO WYKONANIA WSZELKIEGO RODZAJU PRÓB, PRZEPŁUKAŃ, NAPIĘNIEN INSTALACJI ORAZ ENERGIE ELEKTRYCZNĄ POTRZEBNĄ DO UTRZYMANIA INSTALACJI W RUCHU.
 16. WSZYSTKIE ZASTOSOWANE MATERIAŁY DO WYKONANIA INSTALACJI POWINNY POSIADAĆ AKTUALNE ATYSTY I DOPUSZCZENIA.
 17. WSZELKIE PRACE W WYKONAWSTWIE WSZYSTKICH INSTALACJI NALEŻY PROWADZIĆ PRZY ZACHOWANIU OBOWIĄZUJĄCYCH NORM, PRZEPISÓW ORAZ ZGODNIE ZE SZTUKĄ BUDOWLANA.
 18. WSZELKIE ODPSTĘPSTWA OD PROJEKTU NALEŻY UZGODNIĆ Z PROJEKTANTEM.
 19. PROJEKT PRZYGOTOWANY W CELU UZYSKANIA POZWOLENIA NA BUDOWĘ PODSTAWIA DO WYKONANIA INSTALACJI BEZPIECZNE WYKONAWCZY.

SYSTEMY:

- N1 nawiew - sale treningowe

W1 wywiew - sale treningowe

CZ1 czerpnia - sale treningowe

WRZ1 wyrzut - sale treningowe

N2 nawiew - sanitaria Obiekt nr 1

W2 wywiew - sanitaria Obiekt nr 1

CZ2 czerpnia - sanitaria Obiekt nr 1

WRZ2 wyrzut - sanitaria Obiekt nr 1

N3 - nawiew - sale fitness z zapleczem

W3 - wywiew - sale fitness z zapleczem

CZ3 - czerpnia - sale fitness z zapleczem

WRZ3 - wyrzut - sale fitness z zapleczem
- N10 - nawiew - sanitaria L Obiekt nr 2

W10 - wywiew - sanitaria L Obiekt nr 2

CZ10 - czerpnia - sanitaria L Obiekt nr 2

WRZ10 - wyrzut - sanitaria L Obiekt nr 2

N11 - nawiew - sanitaria P Obiekt nr 2

W11 - wywiew - sanitaria P Obiekt nr 2

CZ11 - czerpnia - sanitaria P Obiekt nr 2

WRZ11 - wyrzut - sanitaria P Obiekt nr 2

WC - ogólny wywiew/wyrzut - ubikacja

OZNACZENIA

- KRATKA NAWIEWNA

KRATKA WYWIEWNA

PRZEPUSTNICA

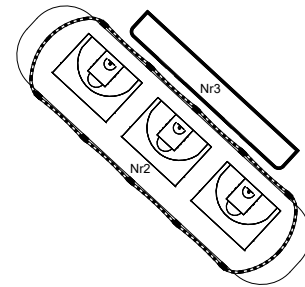
TŁUMIK KANAŁOWY

KLAPA P.POŻ.
- WENTYLATOR KANAŁOWY

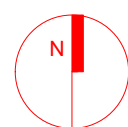
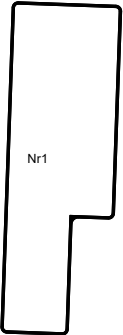
KANAŁ TRANSFEROWY

REGULATOR CAV

REGULATOR VAV



N1 - Budynek sportowo-treningowy
N2 - Przekaźnik blok. zewnętrznych
N3 - Budynek higieniczno - sanitarny



Poziom parteru ±0,00 = 127,80 m n.p.m.

| | | | | | |
|---|------------------------------|----------------------|------------------|-----------|---|
| "Obiekt" Budowa budynku sportowo-treningowego, budynku zaplecza sanitarnego oraz przekrycia białej zewnętrznych wraz z zagospodarowaniem terenu i infrastrukturą techniczną na obszarze nr 340/4, obręb Głębokie | | | | | |
| ARB MANECKI ARCHITEKCI S. P. Z O. O. UL. WIELOPOLE 18B 31-072 KRAKÓW NIP: 6762574406 E-MAIL: ARB.BIURO@GMAIL.COM TEL.: (12) 422 55 70 | | | | | |
| FUNKCJA | NAZWISKO | NR UPRAW. | SPECJALNOŚĆ | PODPIS | Stadium: |
| Inwestor: Centralny Ośrodek Sportu w Głęboku Ul. Montuski 22, 11-500 Głębokie | mgr inż. arch. M. Manecki | MPOIA/036/2009 | Architektura | | PROJEKT TECHNICZNY |
| Współpraca projektowa | mgr inż. S. Gubala | MAP/0223/POOS/13 | Sanitarna | | Treść rysunku: RZUT POZIOMY 2 "SALE TRENINGOWE" WENTYLACJA |
| | mgr inż. B. Ciesielski | | | | |
| Data: LISTOPAD 2024 | Sprawdzający | mgr inż. M. Kusak | MAP/0476/PWBS/19 | Sanitarna | Skala: 1:100 Nr rysunku: S-V-07 |