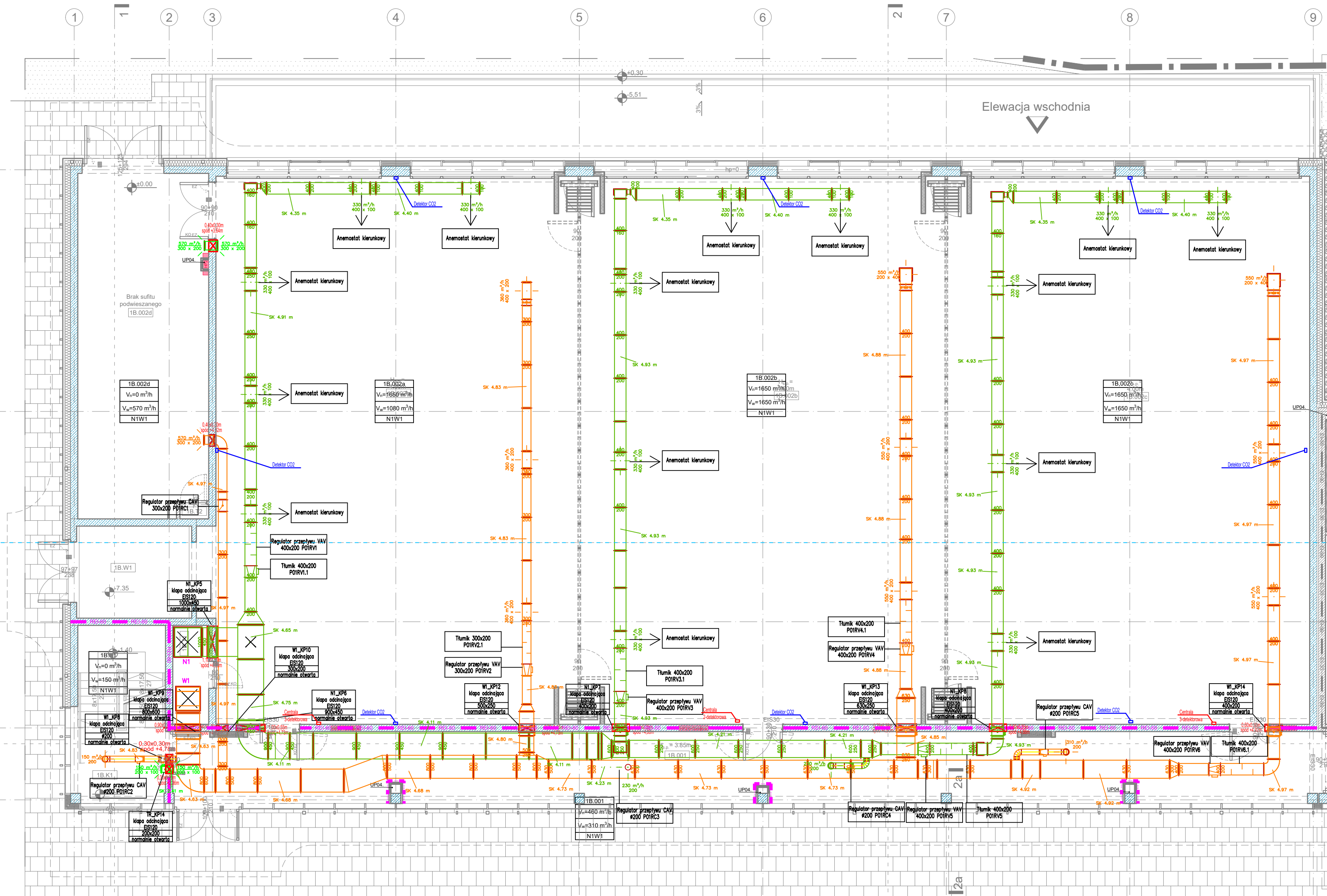


Elewacja północna

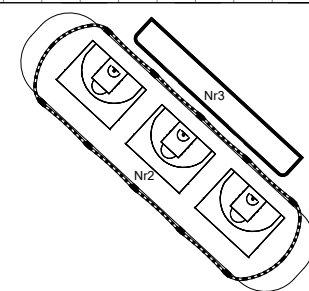


SYSTEMY:

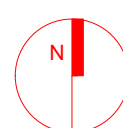
- | | |
|--|--|
| N1 nawiew - sale treningowe | N10 - nawiew - sanitaria L Obiekt nr 2 |
| W1 wywiew - sale treningowe | W10 - wywiew - sanitaria L Obiekt nr 2 |
| CZ1 czepnia - sale treningowe | CZ10 - czepnia - sanitaria L Obiekt nr 2 |
| WRZ1 wyrzut - sale treningowe | WRZ10 - wyrzut - sanitaria L Obiekt nr 2 |
| N2 nawiew - sanitaria Obiekt nr 1 | N11 - nawiew - sanitaria P Obiekt nr 2 |
| W2 wywiew - sanitaria Obiekt nr 1 | W11 - wywiew - sanitaria P Obiekt nr 2 |
| CZ2 czepnia - sanitaria Obiekt nr 1 | CZ11 - czepnia - sanitaria P Obiekt nr 2 |
| WRZ2 wyrzut - sanitaria Obiekt nr 1 | WRZ11 - wyrzut - sanitaria P Obiekt nr 2 |
| N3 - nawiew - sale fitness z zapleczem | WC - ogólny wywiew/wyrzut - ubikacja |
| W3 - wywiew - sale fitness z zapleczem | |
| CZ3 - czepnia - sale fitness z zapleczem | |
| WRZ3 - wyrzut - sale fitness z zapleczem | |

OZNACZENIA

- | | |
|-----------------|---------------------|
| KRATKA NAWIEWNA | WENTYLATOR KANAŁOWY |
| KRATKA WYWIEWNA | KANAŁ TRANSFEROWY |
| PRZEPUSTNICA | REGULATOR CAV |
| TŁUMIK KANAŁOWY | REGULATOR VAV |
| KLAPA P.POŻ. | |



N1 - Budynek sportowo-treningowy
N2 - Przyszkolone boiska zewnętrzne
N3 - Budynek higieniczno - sanitarny



Poziom parteru ±0,00 = 127,80 m n.p.m.

"Obiekt" Budowa budynku sportowo-treningowego, budynku zaplecza sanitarnego oraz przyszkolone boiska zewnętrznych wraz z zagospodarowaniem terenu i infrastrukturą techniczną na obszarze nr 340A, obrębu Głębokie					
INWESTOR: Centralny Ośrodek Sportu w Głęboku Uł. Młotkowskiego 22, 11-500 Głębokie					
PROJEKTANT: ARP MANECKI ARCHITEKCI S. P. Z O. O. UŁ. WIELOPOLE 18B 31-072 KRAKÓW NIP: 6762574406 E-MAIL: ARP.BIURO@GMAIL.COM TEL.: (12) 422 55 70					
Funkcja	Nazwisko	Nr upraw.	Specjalność	Podpis	Stadium
	mgr inż. arch. M. Manecki	MP/01A/036/2009	Architektura		PROJEKT WYKONAWCZY
Współpraca projektowa	mgr inż. S. Subala	MAP/0223/POSI/13	Sanitarna		Treść rysunku: RZUT PARTERU "SALE TRENINGOWE" WENTYLACJA
	mgr inż. B. Ciesielski				
Data:	LISTOPAD 2024	Sprawdzający	mgr inż. M. Kusak	MAP/0476/PWBS/19	Sanitarna
				Skala:	Nr rysunku: S-V-03

Zestawienie powierzchni (na podstawie normy PN-ISO 9836)				
Nr. pom.	Nazwa pomieszczenia	Pow. usługowa [m ²]	Pow. ruchu [m ²]	Pow. użytkowa [m ²]
1A.001a	Hol wejściowy		33.80	
1A.001b	Komunikacja		49.43	
1A.002a	Szafnia nr 3			31.66
1A.002b	Umywalnia nr 3			15.35
1A.002c	WC nr 3			14.85
1A.003a	WC męski - przedsiónek			4.72
1A.003b	WC męski			7.41
1A.004	WC dla os. ze szczególnymi potrzebami			5.97
1A.005a	WC damski - przedsiónek			4.77
1A.005b	WC damski			7.46
1A.006a	Szafnia nr 4			31.66
1A.006b	Umywalnia nr 4			15.39
1A.006c	WC nr 4			14.85
1A.007	Pomieszczenie do karmienia i przewijania dzieci			8.93
1A.008a	Pomieszczenie biurowe			18.53
1A.008b	Pomieszczenie socjalne			7.27
1A.008c	Łazienka			4.84
1A.009	Pomieszczenie gospodarcze			4.04
1A.010	Rozdzielnia elektryczna	6.31		
1A.011	Kotłownia	14.43		
1A.012	Pomieszczenie elektryczne	4.76		
1A.K1	Klatka schodowa		19.70	
1A.T1	Szacht techniczny	4.38		
1A.T2	Szacht techniczny	3.08		
1A.T3	Szacht kominowy	0.73		
1A.W1	Szyb windy		4.38	
1B.001	Komunikacja		97.72	
1B.002a	Sala treningowa - sporty walki			242.68
1B.002b	Sala treningowa - sporty walki			242.89
1B.002c	Sala treningowa - sporty walki			240.51
1B.002d	Magazyn podręczny			53.95
1B.K1	Klatka schodowa		19.58	
1B.T1	Szacht techniczny	4.30		
1B.T2	Szacht teletechniczny	0.50		
1B.W1	Szyb windy		12.22	
		50.71	224.61	977.73
Powierzchnia netto [m ²]		1253.05		

UWAGI:

- RYŚUNEK ROZPATRYWAĆ ŁĄCZNIE Z OPISEM TECHNICZNYM.
- RYŚUNEK ROZPATRYWAĆ WSPÓLNIE Z RESZTĄ DOKUMENTACJI PROJEKTOWEJ WSZYSTKICH BRANŻ.
- PRZEJŚCIA KANAŁÓW PRZEZ PRZEGRODY POŻAROWE NALEŻY ZABEZPIECZYĆ PRZECIWOPOŻAROWO.
- KLAPY POŻ. W PRZYPADKU ZBYT MAŁEJ ILOŚCI MIEJSCA W SZACHCIE LUB PRZEGRODZIE BUDOWLANEJ NALEŻY OBUDOWAĆ DO LINII MONTAŻOWEJ PŁYTAMI OGNIODOPORNYMI NP. PROMAT.
- PRZY KAZDYM ODCIEŚCIU KANAŁU WENTYLACYJNEGO NALEŻY ZASTOSOWAĆ PRZEPUSTNICĘ.
- WSZYSTKIE ZASTOSOWANE W PROJEKcie MATERIAŁY, ROZWIĄZANIA TECHNICZNE I URZĄDZENIA BĘDĄ ODPOWIEDZIAŁY NORMATOM BEZPIECZEŃSTWA POŻ. I BHP (POSIADAJĄ ODPOWIEDNIE ATYSTY I APROBATY).
- NALEŻY PRZEZWIDZIEĆ DOSTĘP DO WSZYSTKICH URZĄDZEŃ MECHANICZNYCH, KLAP POŻ., PRZEPUSTNIC, ITP.
- IZOLACJA KANAŁÓW WENTYLACYJNYCH:
KANAL NAWIEWNY WEWNĄTRZ BUDYNKU - 4 cm wełny min.
KANAL WYWIEWNY WEWNĄTRZ BUDYNKU - 4 cm wełny min.
KANAL NAWIEWNY NA ZEWNĄTRZ BUDYNKU - 10 cm wełny min. zabezpieczony blachą ocynkowaną
KANAL WYWIEWNY NA ZEWNĄTRZ BUDYNKU - 10 cm wełny min. zabezpieczony blachą ocynkowaną.
- W DRZWIACH LUB ŚCIANACH POMIESZCZEŃ SANITARNYCH NALEŻY ZAINSTALOWAĆ KRATKI PRZEPŁYWOWE W CELU SWOBODNEGO PRZEPŁYWU POWIETRZA.
- PIDNY ORAZ PRZEWODY ROZPRAWIAJĄCE INSTALACJI NALEŻY ZAIZOLOWAĆ ZGODNIE Z OBOWIAZUJĄCYMI PRZEPISAMI.
- ZAWIESIA ORAZ UCHWYTY MONTAŻOWE NALEŻY MONTOWAĆ BEZPOŚREDNIO DO PRZEGROD BUDOWLANYCH, A W PRZYPADKACH, GDY NIE MA TAKIEJ MOŻLIWOŚCI NALEŻY WYKONAĆ KONSTRUKCJĘ WSPORCZĄ Z Kształowników stalowych indywidualnie dla każdej zaistniałej sytuacji.
- NA PRZEWODACH WENTYLACYJNYCH NALEŻY WYKONAĆ OTWORY REWIZYJNE MINIMALNE WYMIARY OTWORÓW POWINNY WYNOŚĆ:
DŁA PRZEWODÓW OKRĄGLYCH:
200x4-315 A=300mm B=100mm
315x4-500 A=400mm B=200mm
DŁA PRZEWODÓW PROSTOKĄTNYCH DLA WYMIARU BOKU PRZEWODÓW
<200 A=300mm B=100mm
200x4-500 A=400mm B=200mm
>500 A=500mm B=400mm
- PROJEKTANT NIE PONOSI ODPOWIEDZIALNOŚCI ZA WSZELKIE ZMIANY WYNIKAJĄCE Z USZCZEGÓLNIENIA ROZWIĄZAŃ FUNKCJONALNYCH, WYMOGÓW STAWIANYCH PRZECZ TECHNOLOGIE, KONSTRUKCJE INSTALACJE ORAZ ZMIAN WPROWADZONYCH PRZEZ INWESTORA.
- ZA KOMPLETNE OPRACOWANIE NALEŻY PRZYJĄĆ WSZYSTKO, CO ZOSTAŁO NARYSOWANE, OPISANE, OBJĘTE PRZEDMIAREM ORAZ KONIECZNE DO PRAWIDŁOWEGO WYKONANIA INSTALACJI ORAZ PRAWIDŁOWEGO FUNKCJONOWANIA OBIEKTU.
- W ZAKRES OBOWIĄZKÓW WYKONAWCY JEDNEJ CZĘŚCI INSTALACJI NALEŻY WYKONAĆ KOMPLETNEGO ROZBUDU PRZY WSPÓŁPRACY Z WYKONAWCAMI POZOSTAŁYCH CZĘŚCI INSTALACJI. DO ZAKRESU PRAC I MATERIAŁÓW NALEŻY RÓWNIEŻ PRZEWIDZIEĆ UTRZYMANIE W RUCHU INSTALACJI AZ DO KOŃCOWEGO ODBIORU, ORAZ MEDIA POTRZEBNE DO WYKONANIA WISZELNEGO RODZAJU PRÓB, PRZEPŁUKAŃ, NAPIĘNIEN INSTALACJI ORAZ ENERGIE ELEKTRYCZNĄ POTRZEBNĄ DO UTRZYMANIA INSTALACJI W RUCHU.
- WSZYSTKIE ZASTOSOWANE MATERIAŁY I DO WYKONANIA INSTALACJI POWINNY POSIADAĆ AKTUALNE ATYSTY I DOPUSZCZENIA.
- WSZELKIE PRACE W WYKONAWSTWIE WSZYSTKICH INSTALACJI NALEŻY PROWADZIĆ PRZY ZACHOWANIU OBOWIĄZUJĄCYCH NORM, PRZEPISÓW ORAZ ZGODNIE ZE SZTUKĄ BUDOWLANA.
- WSZELKIE ODPSTĘPSTWA OD PROJEKTU NALEŻY UZGODNIĆ Z PROJEKTANTEM.
- PROJEKT PRZYGOTOWANY W CELU UZYSKANIA POZWOLENIA NA BUDOWĘ PODSTAWĄ DO WYKONANIA INSTALACJI BĘDZIE PROJEKT WYKONAWCZY.