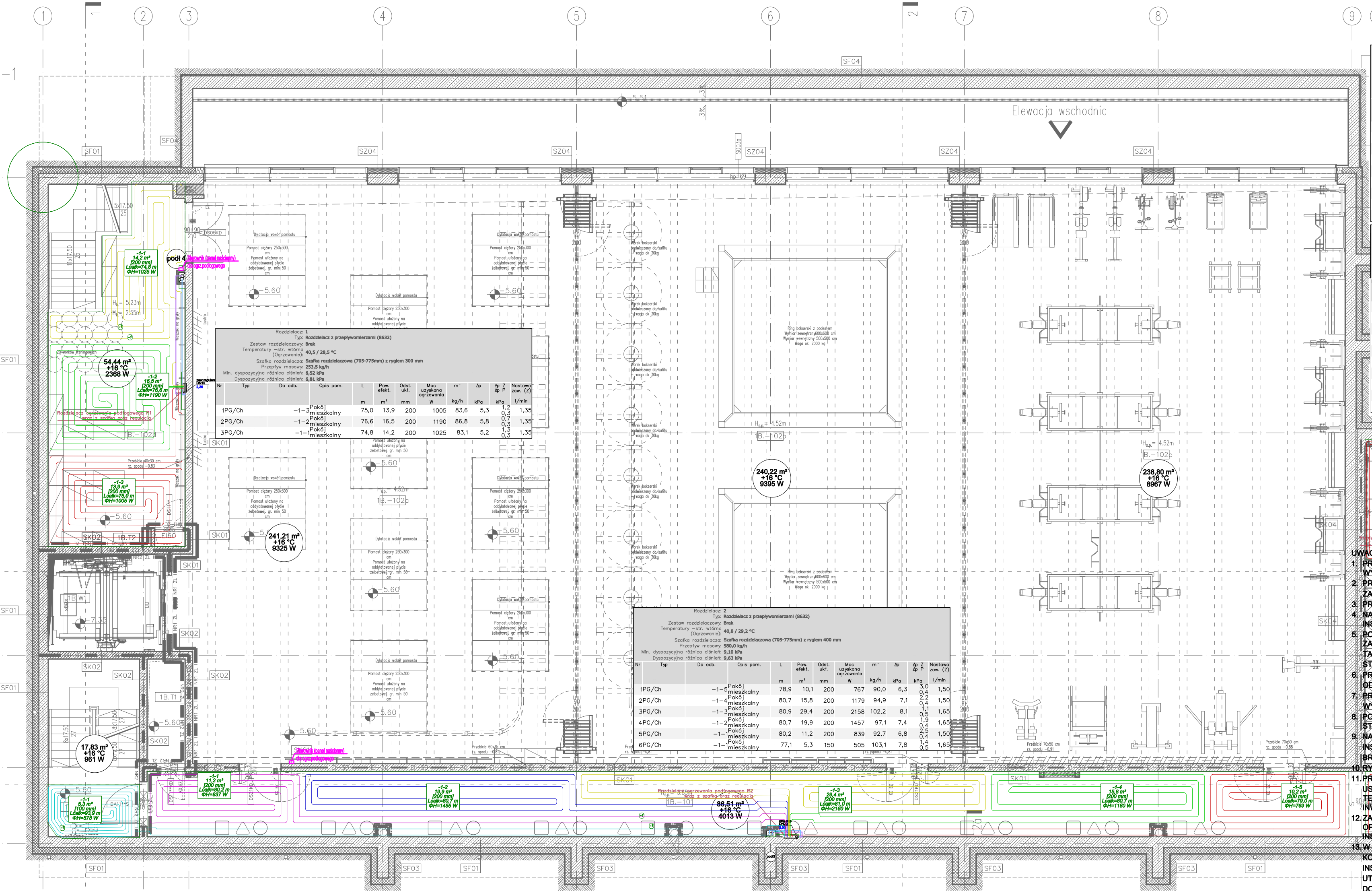


Rzut poziomu -1
Skala 1:100

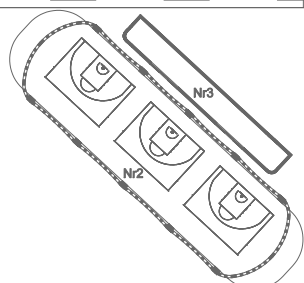
Elewacja północna



Zestawienie powierzchni (na podstawie normy PN-ISO 9836)				
Nr. pom.	Nazwa pomieszczenia	Pow. usługowa [m ²]	Pow. ruchu [m ²]	Pow. użytkowa [m ²]
1A-101	Komunikacja		75,5125	
1A-102a	Szatnia nr 1			31,66
1A-102b	Umywalnia nr 1			14,97
1A-102c	WC nr 1			14,47
1A-103a	WC męski - przedsionek			4,72
1A-103b	WC męski			7,4130
1A-104	WC dla os. ze szczególnymi potrzebami			5,97
1A-105a	WC damski - przedsionek			4,77
1A-105b	WC damski			7,46
1A-106a	Szatnia nr 2			31,66
1A-106b	Umywalnia nr 2			14,47
1A-106c	WC nr 2			15,01
1A-107	Pomieszczenie gospodarcze			9,28
1A-108	Serwerownia	31,16		
1A-109	Pomieszczenie hydrofora	26,78		
1a-110	Pomieszczenie elektryczne	4,68		
1A.K1	Klatka schodowa		17,52	
1A.T1	Szacht techniczny	4,38		
1A.T2	Szacht techniczny	3,08		
1A.W1	Szyb windy		4,38	
1B-101	Komunikacja		84,59	
1B-102a	Sala treningowa - podnoszenie ciężarów			242,68
1B-102b	Sala treningowa - boks			242,89
1B-102c	Sala treningowa - siłownia			238,60
1B-102d	Magazyn podręczny			52,90
1B-102e	Magazyn podręczny - antresola			34,45
1B.K1	Klatka schodowa		17,52	
1B.T1	Szacht techniczny	4,30		
1B.T2	Szacht teletechniczny	0,5000		
1B.W1	Szyb windy		12,22	
		87,10	199,52	973,37
Powierzchnia netto [m ²]		1259,99		

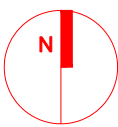
UWAGI:

- PRZEWODY PEX NALEŻY UKŁADAĆ W WARSTWIE IZOLACYJNEJ WYLEWKI ZGODNIE Z WYTYCZNIAMI PRODUCENTA.
- PRZEJŚCIA INSTALACJI PRZEZ ŚCIANY ODDZIELENIA P.POŻ NALEŻY WYKONAĆ POPRZECZĄCZĄ IZOLACJĄ OGRANICZAJĄCĄ PRZEBIEG IZOLACJI.
- PRZEJŚCIA PRZEWODÓW PRZEZ WARSTWY PODŁOGOWE NALEŻY DOKŁADNIE USZCZELNIĆ I ZAKRYĆ.
- NALEŻY WYKONAĆ NIEZBĘDNE WYKUCIA I PRZEWIERTY POTRZEBNE DO PRZEPROWADZENIA INSTALACJI.
- PODPARCIE PRZEWODÓW WENĄTRZ BUDYNKU NALEŻY WYKONAĆ ZA POMOCĄ UCHWYTÓW I ZAWIESI SYSTEMOWYCH PRODUCENTA RUR BUDOWLANYCH A W PRZYPADKU GDY NIEMA TAKIEJ MOŻLIWOŚCI WYKONAĆ KONSTRUKCJE WSPORCZE Z KSZTAŁTOWNIKÓW STALOWYCH INDYWIDUALNIE DLA KAŻDEJ ZAISTNIAŁEJ SYTUACJI.
- PRZEWODY NALEŻY PROWADZIĆ ZE SPADKIEM W KIERUNKU ODBIORNIKÓW I ODPWIEDZIALNOŚCIĄ ZA WSZELKIE ZMIANY WYNIKAJĄCE Z USZCZEGÓLNIENIA ROZWIĄZAŃ FUNKCJONALNYCH, WYMÓGÓW STAWIANYCH PRZEZ TECHNOLOGIE, KONSTRUKCJE I INSTALACJE ORAZ ZMIAN WPROWADZONYCH PRZEZ INWESTORA.
- PRZEWODY NALEŻY PROWADZIĆ W SOBOSÓB UMOŻLIWIAJĄCY SAMOKOMPENSACJĘ WYDŁUŻEN TERMICZNYCH ZGODNIE Z ZALECENIAMI PRODUCENTA.
- PODŁOGA WOKÓŁ INSTALACJI NALEŻY PRZEWIDZIEĆ ZASTOSOWANIE PODPÓR STALOWYCH I PRZESUWNYCH ZGODNIE Z ZALECENIAMI PRODUCENTA RUR.
- NALEŻY WYKONAĆ NIEZBĘDNE WYKUCIA I PRZEWIERTY POTRZEBNE DO PRZEPROWADZENIA INSTALACJI. PO ZAKOŃCZENIU PRAC INSTALACYJNYCH WSZYSTKIE PRZEBIECIA I BRUZDOWANIA NALEŻY ZAKRYĆ MASĄ TYNKARSKĄ I WYGŁADZIĆ ŚCIANY.
- RYZUNEK NALEŻY ROZPATRYWAĆ ŁĄCZNIE Z OPISEM TECHNICZNYM.
- PROJEKTANT NIE PONOSI ODPOWIEDZIALNOŚCI ZA WSZELKIE ZMIANY WYNIKAJĄCE Z USZCZEGÓLNIENIA ROZWIĄZAŃ FUNKCJONALNYCH, WYMÓGÓW STAWIANYCH PRZEZ TECHNOLOGIE, KONSTRUKCJE I INSTALACJE ORAZ ZMIAN WPROWADZONYCH PRZEZ INWESTORA.
- ZA KOMPLETNE OPRACOWANIE NALEŻY PRZYJAĆ WSZYSTKO CO ZOSTAŁO NARYSOWANE, OPISANE, OBLICZONE PRZEDMIEM I KONIECZNE DO PRAWIDŁOWEGO WYKONANIA INSTALACJI ORAZ PRAWIDŁOWEGO FUNKCJONOWANIA OBIEKTU.
- W ZAKRES OBOWIĄZKÓW WYKONAWCY JEDNEJ CZĘŚCI INSTALACJI NALEŻY WYKONAĆ KOMPLETNEGO ROZRUCHU PRZY WSPÓŁPRACY Z WYKONAWCAMI POZOSTAŁYCH CZĘŚCI INSTALACJI. DO ZAKRESU PRAC I MATERIAŁÓW NALEŻY RÓWNIEŻ PRZEWIDZIEĆ UTRZYMANIE W RUCHU INSTALACJI AŻ DO KOŃCOWEGO ODBIORU, ORAZ MEDIA POTRZEBNE DO WYKONANIA WSZELKIEGO RODZAJU PRÓB, PRZERŁUKÓW, NAPRAW INSTALACJI ORAZ ENERGIE ELEKTRYCZNĄ POTRZEBNĄ DO UTRZYMANIA INSTALACJI W RUCHU.
- WSZYSTKIE ZASTOSOWANIE MATERIAŁÓW DO WYKONANIA INSTALACJI POWINNY POSIADAĆ AKTUALNE ATESYTY I DOPUSZCZENIA.
- WSZELKIE PRACE W WYKONAWSTWIE WSZYSTKICH INSTALACJI NALEŻY PROWADZIĆ PRZY ZACHOWANIU OBOWIĄZUJĄCYCH NORM, PRZEPISÓW ORAZ ZGODNIE ZE SZTUKĄ BUDOWLANA.
- WSZELKIE ODSTĘPSTWA OD PROJEKTU NALEŻY UZGODNIĆ Z PROJEKTANTEM.




N1 - Budynek sportowo-treningowy
N2 - Przaktyde boisk zewnętrznych
N3 - Budynek higieniczno - sanitarny

N1



Poziom parteru ±0,00 = 127,80 m n.p.m.

Obiekt: Budowa budynku sportowo-treningowego, budynku zaplecza sanitarnego oraz przalinyz boisk zewnętrznych wraz z zagospodarowaniem terenu i infrastrukturą techniczną na działce nr 342/4, obręb Głębokie				UL. WIELOPOLE 188 31-072 KRAKÓW NIP: 6762574406 E-MAIL: ARR.BIURO@GMAIL.COM TEL.: (12) 422 55 70	
FUNKCJA		NAZWISKO	NR UPRAW.	SPECJALNOŚĆ	PODPIS
Inwestor: Centralny Ośrodek Sportu w Głębokim Ul. Moniuszki 22, 11-500 Głębokie		Projektant generalny mgr inż. M. MANECKI	MPOIA 036/2009	Architektura	Projekt WYKONAWCY
Projektant		mgr inż. S. GURBAJA	MAP0229/POOS/13	Inst. Sanitarne	Treść rysunku
Współpraca projektowa					RZUT POZIOMY -1 "SALE TRENINGOWE" CO
Data: LISTOPAD 2024		Sprawdzający	mgr inż. M. KUSAK	MAP0476/PWSB/19	Skala: 1:100
					S-CO-01