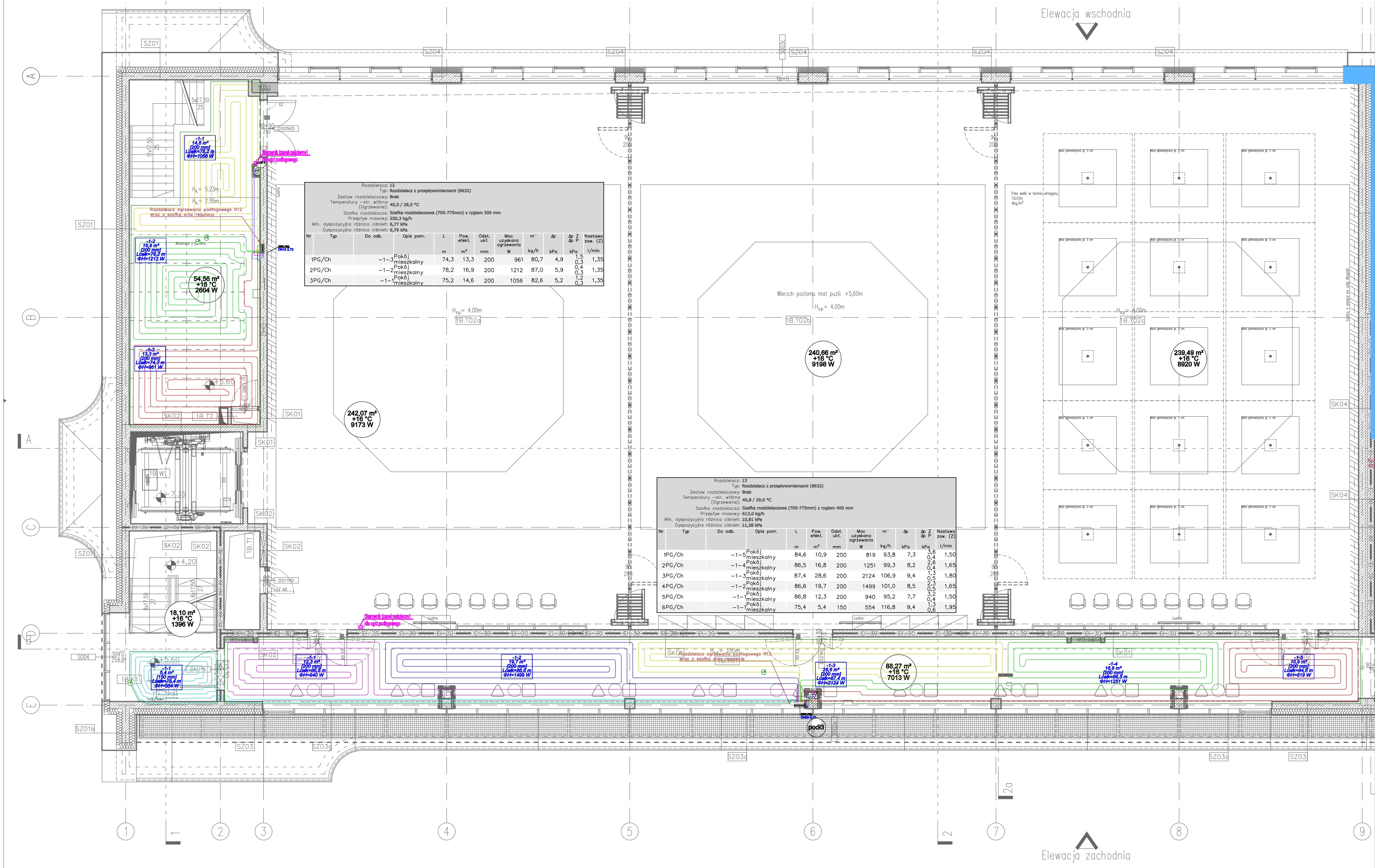
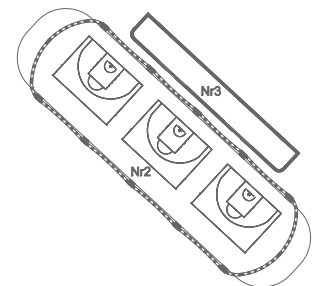


zut poziomu 1
1:100



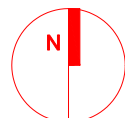
Zestawienie powierzchni (na podstawie normy PN-ISO 9836)				
Nr. pom.	Nazwa pomieszczenia	Pow. usługowa [m ²]	Pow. ruchu [m ²]	Pow. użytkowa [m ²]
1A-101	Komunikacja		75,5125	
1A-102a	Szatkia nr 1			31,66
1A-102b	Umywalnia nr 1			14,97
1A-102c	WC nr 1			14,47
1A-103a	WC męski - przedsiónek			4,72
1A-103b	WC męski			7,4130
1A-104	WC dla os. ze szczególnymi potrzebami			5,97
1A-105a	WC damski - przedsiónek			4,77
1A-105b	WC damski			7,46
1A-106a	Szatkia nr 2			31,66
1A-106b	Umywalnia nr 2			14,47
1A-106c	WC nr 2			15,01
1A-107	Pomieszczenie gospodarcze		9,28	
1A-108	Serwerownia	31,16		
1A-109	Pomieszczenie hydrofora	26,78		
1a-110	Pomieszczenie elektryczne	4,68		
1A.K1	Klatka schodowa		17,52	
1A.T1	Szacht techniczny	4,38		
1A.T2	Szacht techniczny	3,08		
1A.W1	Szyb windy		4,38	
1B-101	Komunikacja		84,59	
1B-102a	Sala treningowa - podnoszenie ciężarów			242,68
1B-102b	Sala treningowa - boks			242,89
1B-102c	Sala treningowa - siłownia			238,60
1B-102d	Magazyn podręczny			52,90
1B-102e	Magazyn podręczny - antresola			34,45
1B.K1	Klatka schodowa		17,52	
1B.T1	Szacht techniczny	4,30		
1B.T2	Szacht teletechniczny	0,5000		
1B.W1	Szyb windy	12,22		
		87,10	199,52	973,37
Powierzchnia netto [m ²]		1259,99		

- UWAGI:**
- PRZEWODY PEX NALEŻY UKŁADAĆ W WARSTWIE IZOLACJI JEJ WYLEWKI ZGODNIE Z WYTYCZNYMI PRODUCENTA.
 - PRZEJŚCIA INSTALCJI PRZEZ ŚCIANY ODDZIELENIA P.POŻ NALEŻY WYKONAĆ POPRZECZ ZASTOSOWANIE PRZEJŚĆ OGNIOOCHRONNYCH.
 - PRZEJŚCIA PRZEWODÓW PRZEZ WARSTWY PODŁOGOWE NALEŻY DOKŁADNIE USZCZELNIĆ.
 - NALEŻY WYKONAĆ NIEZBĘDNE WYKUCIA I PRZEWIERTY POTRZEBNE DO PRZEPROWADZENIA I INSTALACJI.
 - PODPARCIE PRZEWODÓW WENĄTRZ BUDYNKU NALEŻY WYKONAĆ ZA POMOCĄ UCHWYTÓ I ZAWIESI SYSTEMOWYCH PRODUCENTA RUR BUDOWLANYCH.A W PRZYPADKU GDY NIEMA TAKIEJ MOŻLIWOŚCI WYKONAĆ KONSTRUKCJE WSPORCZE Z KSZTAŁTOWNIKÓW STALOWYCH INDYWIDUALNIE DLA KAŻDEJ ZAISTNIAŁEJ SYTUACJI.
 - PRZEWODY NALEŻY PROWADZIĆ ZE SPADKIEM W KIERUNKU ODBIORNIKÓW . ODPOWIEDNIE INSTALACJI W NAJWYŻSZYCH PUNKTACH.
 - PRZEWODY NALEŻY PROWADZIĆ W SPOSOBÓŚ UMOŻLIWIAJACY SAMOKOMPENSACJE WYDŁUŻEN TERMICZNYCH ZGODNIE Z ZALECENIAMI PRODUCENTA.
 - PODZAS WYKONYWANIE INSTALCJI NALEŻY PRZEWIDZIEĆ ZASTOSOWANIE PODPÓR STAŁYCH I PRZESUWNYCH ZGODNIE Z ZLECENIAMI PRODUCENTA RUR.
 - NALEŻY WYKONAĆ NIEZBĘDNE WYKUCIA I PRZEWIERTY POTRZEBNE DO PRZEPROWADZENIA I INSTALACJI. PO ZAKOŃCZENIU PRAC INSTALACYJNYCH SZYSTKIE PRZEBIEIA I BRUZDOWANIA NALEŻY ZAKRYĆ MASĄ TYNKARSKĄ I WYGŁADZIĆ ŚCIANY.
 - RYSYNEK NALEŻY ROZPATRYWAĆ ŁĄCZNIE Z OPISEM TECHNICZNYM.
 - PROJEKTANT NIE PONOSI ODPOWIEDZIALNOŚCI ZA WSZELKIE ZMIANY WYNIKAJĄCE Z USZCZEGÓLOWIENIA ROZWIĄZAŃ FUNKCJONALNYCH, WYMOGÓW STAWIANYCH PRZEZ TECHNOLOGIE, KONSTRUKCJE I INSTALACJE ORAZ ZMIAN WPROWADZONYCH PRZEZ INWESTORA.
 - ZA KOMPLETNE OPRACOWANIE NALEŻY PRZYJĄĆ WSZYSTKO CO ZOSTAŁO NARYSOWANE, OPISANE, OBJĘTE PRZEDMIAREM ORAZ KONIECZNE DO PRAWIDŁOWEGO WYKONANIA I INSTALACJI ORAZ PRAWIDŁOWEGO FUNKCJONOWANIA OBIEKTU.
 - W ZAKRES OBOWIĄZKÓW WYKONAWCY JEDNEJ CZĘŚCI INSTALACJI NALEŻY WYKONAĆ KOMPLETNEGO ROZRUCHU PRZY WSPÓŁPRACY Z WYKONAWCAMI POZOSTAŁYCH CZĘŚCI INSTALACJI. DO ZAKRESU PRAC I MATERIAŁÓW NALEŻY RÓWNIEŻ PRZEWIDZIEĆ UTRZYMANIE W RUCHU INSTALACJI AŻ DO KOŃCOWEGO ODBIORU, ORAZ MEDIA POTRZEBNE DO WYKONANIA WSZELKIEGO RODZAJU PRÓB, PRZEPŁUKAŃ, NAPEŁNIEŃ INSTALACJI ORAZ ENERGIĘ ELEKTRYCZNĄ POTRZEBNĄ DO UŻYTIANIA INSTALACJI W RUCHU.
 - WSZYSTKIE ZASTOSOWANE MATERIAŁY DO WYKONANIA INSTALACJI POWINNY POSIADAĆ AKTUALNE ATYSTY I DOPUSZCZENIA.
 - WSZELKIE PRACE W WYKONAWSTWIE WSZYSTKICH INSTALACJI NALEŻY PROWADZIĆ PRZY ZACHOWANIU OBOWIĄZUJĄCYCH NORM, PRZEPISÓW ORAZ ZGODNIE ZE SZTKĄ BUDOWLANĄ.
 - WSZELKIE ODSTĘPSTWA OD PROJEKTU NALEŻY UZGODNIĆ Z PROJEKTANTEM.



Nr1 - Budynek sportowo-treningowy
Nr2 - Przysięgła boisk zewnętrznych
Nr3 - Budynek higieniczny - sanitarny

Nr1



Poziom parteru ±0,00 = 127,80 m n.p.m.

Objekt: Budowa budynku sportowo-treningowego, budynku zaplecza sanitarnego oraz przysięgła boisk zewnętrznych wraz z zagospodarowaniem terenu i infrastrukturą techniczną na działce nr 342/4, obręb Głizyko					ARP MANECKI ARCHITEKCI S. P. Z O. O. UL. WIELOPOLE 18B 31-072 KRAKÓW NIP: 6762574406 E-MAIL: ARP.BIURO@GMAIL.COM TEL.: (12) 422 55 70	
Inwestor: Centralny Ośrodek Sportu w Głizyku Ul. Montuska 22, 11-500 Głizyko	FUNKCJA	NAZWISKO dr inż. arch M.MANECKI mgr inż. S.GUBALA	NR UPRAW. MPOA 039/2009 MAP/0229/POOS/13	SPECJALNOŚĆ Architektura Inst.Sanitarna	PODPIS	Stadium: PROJEKT WYKONAWCZY
Współpraca projektowa	Projektant	mgr inż. M.KUSAK	MAP/0476/PWBS/19	Inst.Sanitarna		Treść rysunku: RZUT POZIOMU +1 "SALE TRENINGOWE" CO
Data: LISTOPAD 2024	Sprawdzający	mgr inż. M.KUSAK	MAP/0476/PWBS/19	Inst.Sanitarna		Skala: 1:100 Nr rysunku: S-CO-03