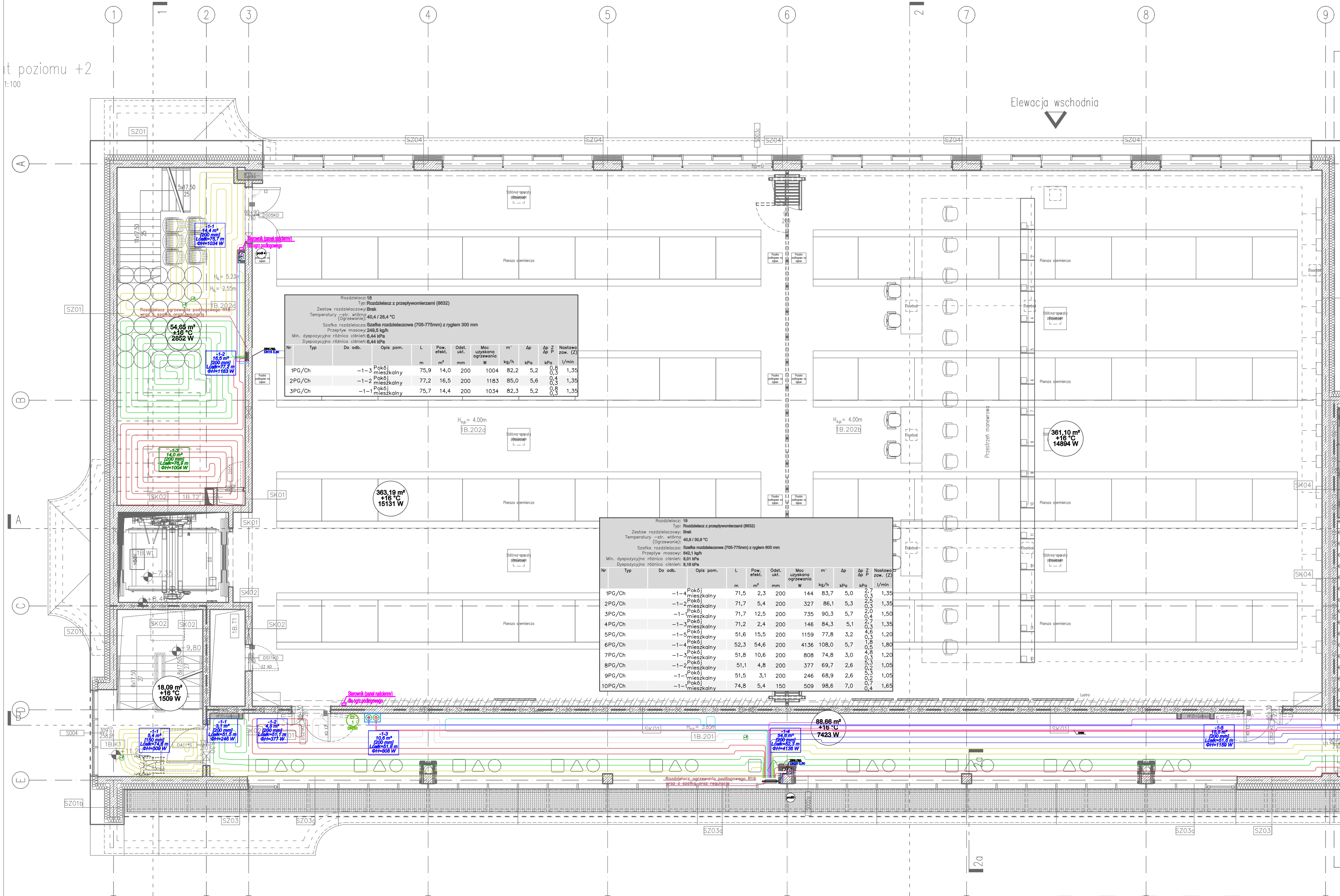
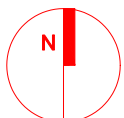
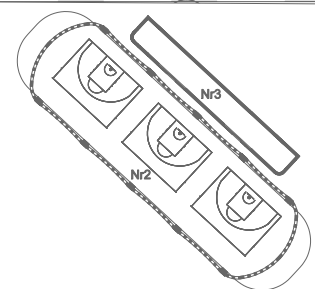


t poziomu +2  
1:100



Zestawienie powierzchni (na podstawie normy PN-ISO 9836)				
Nr. pom.	Nazwa pomieszczenia	Pow. użytkowa [m <sup>2</sup> ]	Pow. ruchu [m <sup>2</sup> ]	Pow. użytkowa [m <sup>2</sup> ]
1A-101	Komunikacja		75,5125	
1A-102a	Szatk nr 1			31,66
1A-102b	Umywalnia nr 1			14,97
1A-102c	WC nr 1			14,47
1A-103a	WC męski - przedsionek			4,72
1A-103b	WC męski			7,4130
1A-104	WC dla os. ze szczególnymi potrzebami			5,97
1A-105a	WC damski - przedsionek			4,77
1A-105b	WC damski			7,46
1A-106a	Szatk nr 2			31,66
1A-106b	Umywalnia nr 2			14,47
1A-106c	WC nr 2			15,01
1A-107	Pomieszczenie gospodarcze		9,28	
1A-108	Serwerownia	31,16		
1A-109	Pomieszczenie hydrofora	26,78		
1a-110	Pomieszczenie elektryczne	4,68		
1A.K1	Klatka schodowa		17,52	
1A.T1	Szacht techniczny	4,38		
1A.T2	Szacht techniczny	3,08		
1A.W1	Szyb windy		4,38	
1B-101	Komunikacja		84,59	
1B-102a	Sala treningowa - podnoszenie ciężarów			242,68
1B-102b	Sala treningowa - boks			242,89
1B-102c	Sala treningowa - siłownia			238,60
1B-102d	Magazyn podręczny			52,90
1B-102e	Magazyn podręczny - antresola			34,45
1B.K1	Klatka schodowa		17,52	
1B.T1	Szacht techniczny	4,30		
1B.T2	Szacht teletechniczny	0,5000		
1B.W1	Szyb windy	12,22		
		87,10	199,52	973,37
Powierzchnia netto [m <sup>2</sup> ]		1259,99		

- UWAGI:
- PRZEWODY PEX NALEŻY UKŁADAĆ W WARSTWIE IZOLACYJEJ WYLEWKI ZGODNIE Z WYTYCZNYMI PRODUCENTA.
  - PRZEJŚCIA INSTALACJI PRZEZ ŚCIANY ODDZIELENIA P.POŻ NALEŻY WYKONAĆ POPRZECZ ZASTOSOWANIE PRZEJŚĆ OGNIOOCHRONNYCH.
  - PRZEJŚCIA PRZEWODÓW PRZEZ WARSTWY PODŁOGOWE NALEŻY DOKŁADNIE USZCZELNIĆ
  - NALEŻY WYKONAĆ NIEZBĘDNE WYKUCIA I PRZEWIERTY POTRZEBNE DO PRZEPROWADZENIA INSTALACJI
  - PODPARCIE PRZEWODÓW WENATRZ BUDYNKU NALEŻY WYKONAĆ ZA POMOCĄ UCHWYTÓ I ZAWIESI SYSTEMOWYCH PRODUCENTA RUR BUDOWLANYCH A W PRZYPADKU GDY NIEMA TAKIEJ MOŻLIWOŚCI WYKONAĆ KONSTRUKCJE WSPORCZE Z Kształtowników STALOWYCH INDYWIDUALNIE DLA KAŻDEJ ZAISTNIAŁEJ SYTUACJI
  - PRZEWODY NALEŻY PROWADZIĆ ZE SPADKIEM W KIERUNKU ODBIORNIKÓW . ODPWIEDZIENIE INSTALACJI W NAJWYŻSZYCH PUNKTACH.
  - PRZEWODY NALEŻY PROWADZIĆ W SOBOSÓB UMOŻLIWIAJĄCY SAMOKOMPENSACJE WYDŁUŻEN TERMICZNYCH ZGODNIE Z ZALECENIAMI PRODUCENTA.
  - PODŁAS WYKONYWANIE INSTALACJI NALEŻY PRZEWIDZIEĆ ZASTOSOWANIE PODPÓR STAŁYCH I PRZESUWNYCH ZGODNIE Z ZALECENIAMI PRODUCENTA RUR.
  - NALEŻY WYKONAĆ NIEZBĘDNE WYKUCIA I PRZEWIERTY POTRZEBNE DO PRZEPROWADZENIA INSTALACJI. PO ZAKOŃCZENIU PRAC INSTALACYJNYCH WSZYSTKIE PRZEBICIA I BRUZDOWANIA NALEŻY ZAKRYĆ MASĄ TYNKARSKĄ I WYGŁADZIĆ ŚCIANY.
  - RYSEK NALEŻY ROZPATRYWAĆ ŁĄCZNIE Z OPISEM TECHNICZNYM.
  - PROJEKTANT NIE PONOSI ODPOWIEDZIALNOŚCI ZA WSZELKIE ZMIANY WYNIKAJĄCE Z USZCZEGÓLNIENIA ROZWIĄZAŃ FUNKCJONALNYCH, WYMÓGÓW STAWIANYCH PRZEZ TECHNOLOGIE, KONSTRUKCJE I INSTALACJE ORAZ ZMIAN WPROWADZONYCH PRZEZ INWESTORA.
  - ZA KOMPLETNE OPRACOWANIE NALEŻY PRZYJĄĆ WSZYSTKO CO ZOSTAŁO NARYSOWANE, OPISANE, OBJĘTE PRZEMIAREM ORAZ KONIECZNE DO PRAWIDŁOWEGO WYKONANIA INSTALACJI ORAZ PRAWIDŁOWEGO FUNKCJONOWANIA OBIEKTU.
  - W ZAKRES OBOWIĄZKÓW WYKONAWCY JEDNEJ CZĘŚCI INSTALACJI NALEŻY WYKONANIE KOMPLETNEGO ROZRUCHU PRZY WSPÓŁPRACY Z WYKONAWCAMI POZOSTAŁYCH CZĘŚCI INSTALACJI. DO ZAKRESU PRAC I MATERIAŁÓW NALEŻY RÓWNIEŻ PRZEWIDZIEĆ UTRZYMANIE W RUCHU INSTALACJI AŻ DO KOŃCOWEGO ODBIORU, ORAZ MEDIA POTRZEBNE DO WYKONANIA WSZELKIEGO RODZAJU PRÓB, PRZEPŁUKAŃ, NAPIENIENI INSTALACJI ORAZ ENERGIE ELEKTRYCZNA POTRZEBNA DO UTRZYMANIA INSTALACJI W RUCHU.
  - WSZYSTKIE ZASTOSOWANE MATERIAŁY DO WYKONANIA INSTALACJI POWINNY POSIADAĆ AKTUALNE ATESTY I DOPUSZCZENIA.
  - WSZELKIE PRACE W WYKONAWSTWIE WSZYSTKICH INSTALACJI NALEŻY PROWADZIĆ PRZY ZACHOWANIU OBOWIĄZUJĄCYCH NORM, PRZEPISÓW ORAZ ZGODNIE ZE SZTUKĄ BUDOWLANA.
  - WSZELKIE ODSTĘPSTWA OD PROJEKTU NALEŻY UZGODNIĆ Z PROJEKTANTEM.



Poziom parteru ±0,00 = 127,80 m n.p.m.

N1 - Budynek sportowo-treningowy  
N2 - Przeglądanie boisk zewnętrznych  
N3 - Budynek higienizacji - sanitarny

Nr1

Objekt: Budowa budynku sportowo-treningowego, budynku zaplecza sanitarnego oraz przekrycia boisk zewnętrznych wraz z zagospodarowaniem terenu i infrastrukturą techniczną na działce nr 342/4, obręb Głizdyko		<div>ARP MANECKI ARCHITEKCI</div> <div>S. P. Z O. O. UL. WIEŁOPOLE 18B 31-072 KRAKÓW NIP: 6762574406 E-MAIL: ARP.BIURO@GMAIL.COM TEL: (12) 422 55 70</div>											
Inwestor: Centralny Ośrodek Sportu w Głizdyku Ul. Montuski 22, 11-500 Głizdyko		Funkcja Projektant generalny		Nazwisko dr inż. arch. M. MANECKI		Nr upraw. MPOA 039/2009		Specjalność Architektura		Podpis		Stadium: PROJEKT WYKONAWCZY	
Współpraca projektowa		Projektant		mgr inż. S. GUBAŁA		MAP/0229/POOS/13		Inst. Sanitarne				Treść rysunku: RZUT POZIOMU +2 "SALE TRENINGOWE" CO	
Data: LISTOPAD 2024		Sprawdzający		mgr inż. M. KUSAŁ		MAP/0476/PWBS/19		Inst. Sanitarne				Skala: 1:100	
												Nr rysunku: S-CO-04	