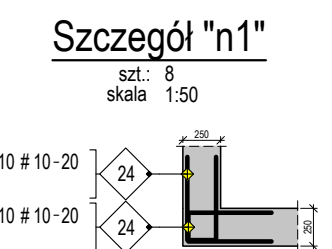
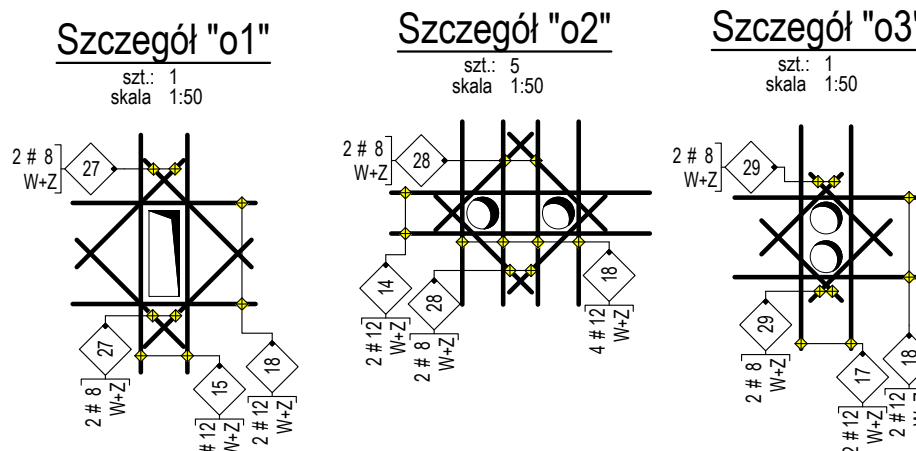
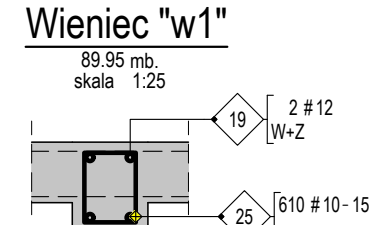
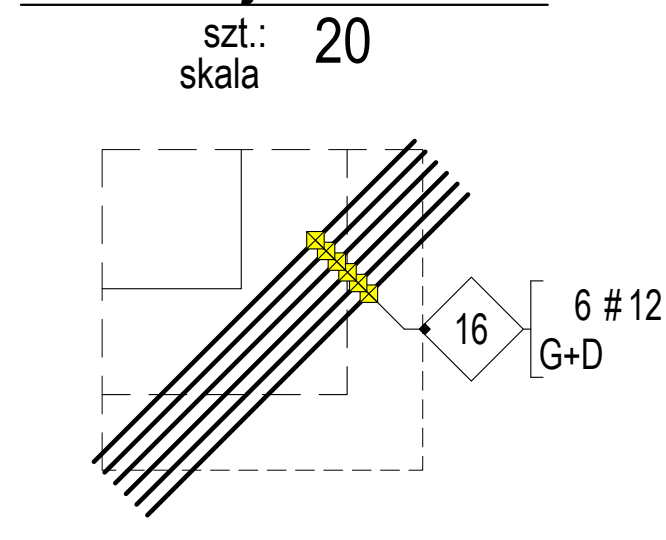


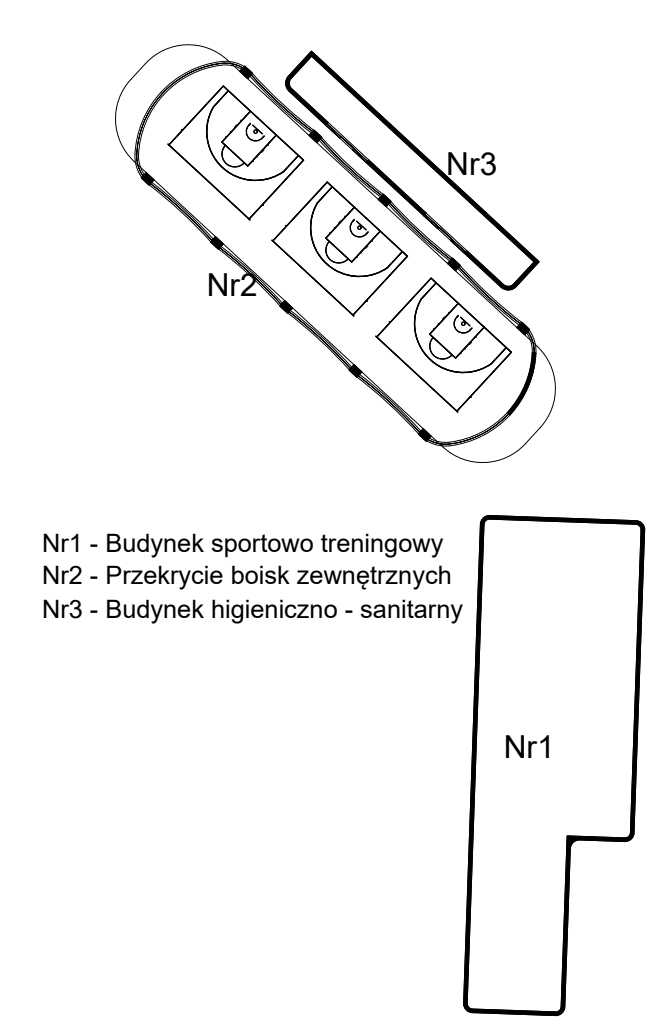
Dozbrojenie "N1"

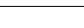



Dane materiałowe		
Element	Otulina	Klasa ekspozycji
Beton C30/37 W8 - fundamenty		
Beton C30/37 - stropy kondygnacji nadziemnych		
Beton C30/37 - ściany		
Beton C8/10 - chudy beton 10cm		
Stal Ø A-IIIIN B500SP		
Stal Ø A-0 St0S		

LEGENDA:		OZNACZENIA:	
	Ściany żelbetowe	G	- zbrojenie górne
	Ściany murowane	D	- zbrojenie dolne
	Dół nadproża	GB	- zbrojenie górne belki
	Pręt o zmiennej długości	DB	- zbrojenie dolne belki
		W	- zbrojenie wewnętrzne
		Z	- zbrojenie zewnętrzne

Poziom parteru ±0,00 = 127,70 m n.p.m.



Opis:		<div>AR2</div> <div>MANECKI</div> <div>ARCHITEKCI</div>		S. P. Z O. O. UL. WIELOPOLE 18B 31-072 KRAKÓW NIP: 6762574406 E-MAIL: ARP.BIURO@GMAIL.COM TEL.: (12) 422 55 70				
Inwestor:		FUNKCJA	NAZWISKO	NR UPRAW.	SPECJALNOŚĆ	PODPIS	Stadium:	PROJEKT WYKONAWCY
Centralny Ośrodek Sportu w Giżycku ul. Moniuszki 22, 11-500 Giżycko		Projektant generalny	dr inż. arch. M. Manecki	MPOIA/036/2009	Architektura		Treść rysunku: Zbrojenie szczegółów płyty stropodachu	
		Współpraca projektowa	dr inż. J. Zdeb	MAP/0085/PWOK/07	Konstrukcja			
			mgr inż. W. Kaczor	MAP/0105/PWBKb/23	Konstrukcja			
Data: WRZESIEŃ 2024		Sprawdzający	inż. M. Wieckowicz		Konstrukcja		Skala: 1:100, 1:50, 1:25	Nr rysunku: GIZ-PW-K-2017
			mgr inż. J. Ządo	MAP/0126/PWBKb/23	Konstrukcja	